



Distrito Escolar Independiente de Austin 2009-2010 Mills Elementary School Calificación Escolar

<http://www.austinschools.org/mills>



6201 Davis Lane
Austin, TX 78749
Teléfono: (512) 841-2400
Fax: (512) 841-2490
Director/a: Patricia Butler

Clasificación de las Escuelas
2007 Ejemplar 2008 Ejemplar 2009 Ejemplar

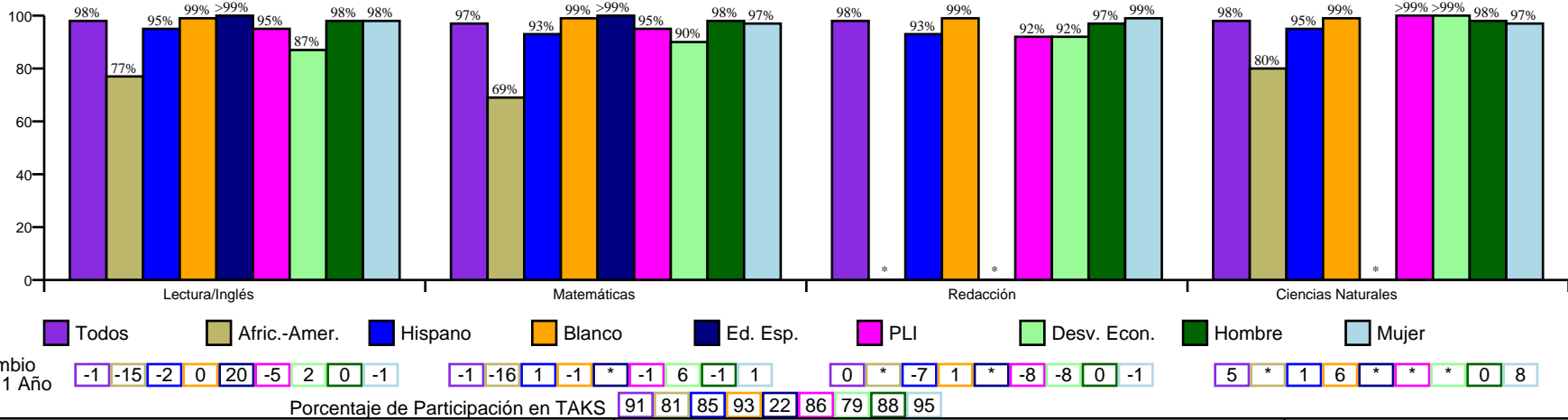
Reconocimiento de Oro del Progreso Académico



Progreso Anual Adecuado de Acuerdo a NCLB
Cumplió Cumplió Cumplió

http://www.austinisd.org/inside/docs/estatl_y_federal.doc

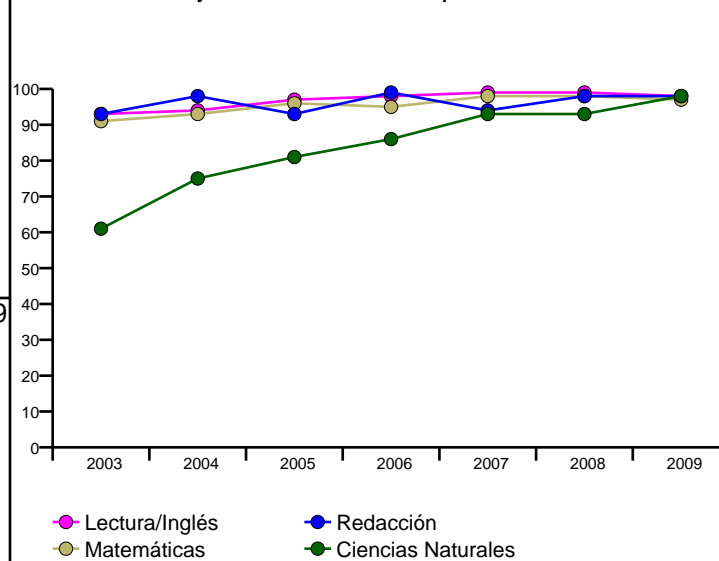
Porcentaje de Estudiantes que Pasaron TAKS, Primavera 2009



Porcentaje de Estudiantes que Pasaron TAKS, 2003-2009

	Lectura/Inglés	Matemáticas	Redacción	Ciencias Naturales
2003	93%	91%	93%	61%
2004	94%	93%	98%	75%
2005	97%	96%	93%	81%
2006	98%	95%	99%	86%
2007	99%	98%	94%	93%
2008	99%	98%	98%	93%
2009	98%	97%	98%	98%
Cambio en 1 Año	-1	-1	0	5
5 Años	4	4	0	23
Meta Estatal	70%	60%	70%	55%
Meta Federal	73%	67%		

Porcentaje de Estudiantes que Pasaron TAKS



Índices Asociados con la Preparación para la Educación Superior (HERC)

No se Aplica

Porcentaje de Estudiantes Laudables en TAKS, Spring 2009

	Lectura/Inglés	Matemáticas	Redacción	Ciencias Naturales
Todos	68%	66%	53%	68%
Afric.-Amer.	38%	46%	*	40%
Hispano	53%	51%	50%	60%
Blanco	72%	68%	52%	70%
Ed. Esp.	29%	57%	*	*
PLI	50%	63%	46%	58%
Desv. Econ.	40%	43%	31%	57%
Hombre	65%	63%	44%	65%
Mujer	70%	68%	59%	71%

Calificación Escolar del Distrito: http://www.austinisd.org/inside/docs/crc_dist_span_2009_2010.pdf

* Los datos de menos de 5 estudiantes no se reportan

Glosario: <http://www.austinisd.org/inside/docs/Glosario.doc>

NCLB Calificación Escolar del Distrito: http://www.tea.state.tx.us/index4.aspx?id=4638&menu_id=798



Distrito Escolar Independiente de Austin 2009-2010 Mills Elementary School Calificación Escolar

<http://www.austinschools.org/mills>



6201 Davis Lane
Austin, TX 78749
Teléfono: (512) 841-2400
Fax: (512) 841-2490
Director/a: Patricia Butler

Estudiantes por Programa, 2009-10

Inglés como Segundo Idioma	8.2%
Dotados/Talentos	5.1%
Cursos Avanzados	n/a
Educación Especial	7.5%
Carrera Técnica	n/a
Con Desventaja Económica	7.9%
Proficiencia Limitada en Inglés	8.9%
En Riesgo	12.6%
Bilingüe	0.1%
Primer Año Inscrito en US	0.8%
Migrante	0.0%

Conductas de los Estudiantes, 2008-09

Tasa de Asistencia	96.6%
Colocación Disciplinaria	n/a
Porcentaje de Estudiantes Retenidos	
Kindergarten	1.1%
1st Grade	0.0%
2nd Grade	1.2%
3rd Grade	0.0%
4th Grade	0.0%
5th Grade	0.0%

Perfil de los Maestros y de el Personal, 2009-10

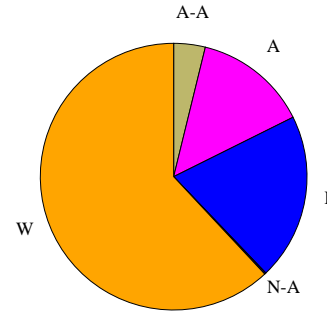
Género	
Mujer	91.9%
Hombre	8.1%
Raza/Grupo Étnico	
Africano Americano	1.2%
Asiático	2.3%
Hispano	12.8%
Nativo Americano	0.0%
Blanco	83.7%
Promedio de Años de Experiencia 14	
Maestros Altamente Calif. 08-09	100.0%
% Clases Enseñadas por Maestros Altamente Calif. 07-08	100.0%

Perfil de los Estudiantes

Matriculados 1099

Género	
Mujer	49.2%
Hombre	50.8%
Transferencias	
Transferencias de Ingreso	
NCLB	0
Elección	71
Transferencias de Salida	
NCLB	0
Elección	28

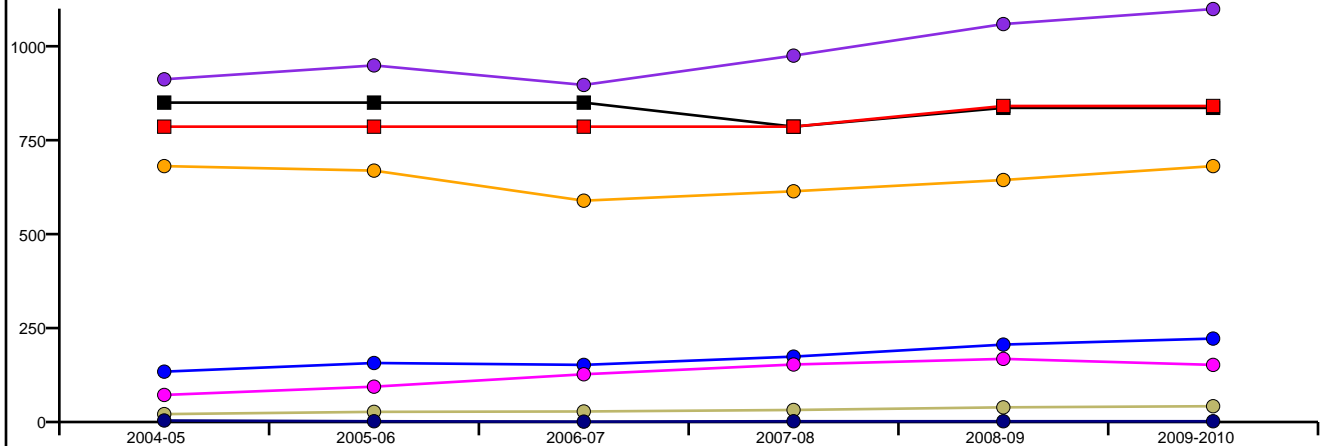
Raza/Grupo Étnico	
Afric.-Amer. (A-A)	3.8%
Asiático (A)	13.8%
Hispano (H)	20.2%
Nat.-Amer. (N-A)	0.2%
Blanco (B)	62.0%



TELPAS

Nivel	2008	2009	Cambio en 1 Año
Principiante	4%	3%	-1
Intermedio	7%	9%	2
Avanzado	21%	22%	1
Muy Avanzado	67%	65%	-2

Inscripciones por Grupo Étnico por Año y por Capacidad del Edificio



	2004-05	2005-06	2006-07	2007-08	2008-09	2009-2010
■ Cap. Perm.	850	850	850	786	836	836
■ Cap. Func.	786	786	786	786	841	841
● Todos	912	949	897	975	1059	1099
● Afric.-Amer.	21	27	28	32	39	42
● Hispano	134	157	152	174	206	222
● Blanco	681	669	589	614	644	681
● Nat.-Amer.	4	2	1	2	2	2
● Asiático	72	94	127	153	168	152

Calificación Escolar del Distrito:
http://www.austinisd.org/inside/docs/crc_dist_span_2009_2010.pdf

* Los datos de menos de 5 estudiantes no se reportan

Glosario:
<http://www.austinisd.org/inside/docs/Glosario.doc>

NCLB Calificación Escolar del Distrito:
http://www.tea.state.tx.us/index4.aspx?id=4638&menu_id=798