



405 Denson Drive
Austin, TX 78752
Teléfono: (512) 414-4464
Fax: (512) 453-1193
Director/a: Anna Garza (Caballero)

Clasificación de las Escuelas
2007 2008 2009
Aceptable Reconocida Reconocida

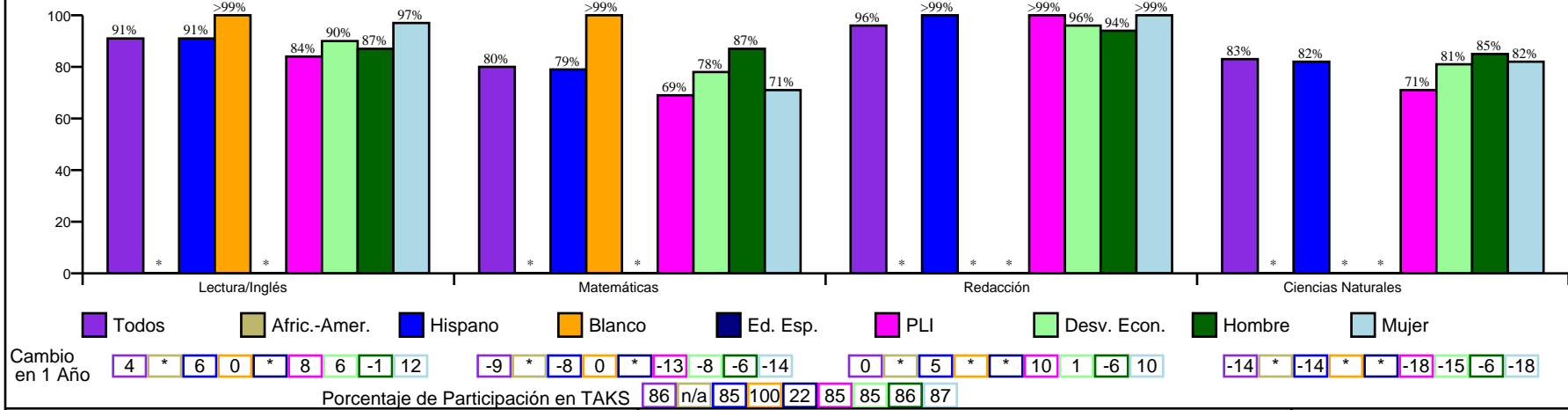
Reconocimiento de Oro del Progreso Académico



Progreso Anual Adecuado de Acuerdo a NCLB
Cumplió Cumplió Cumplió

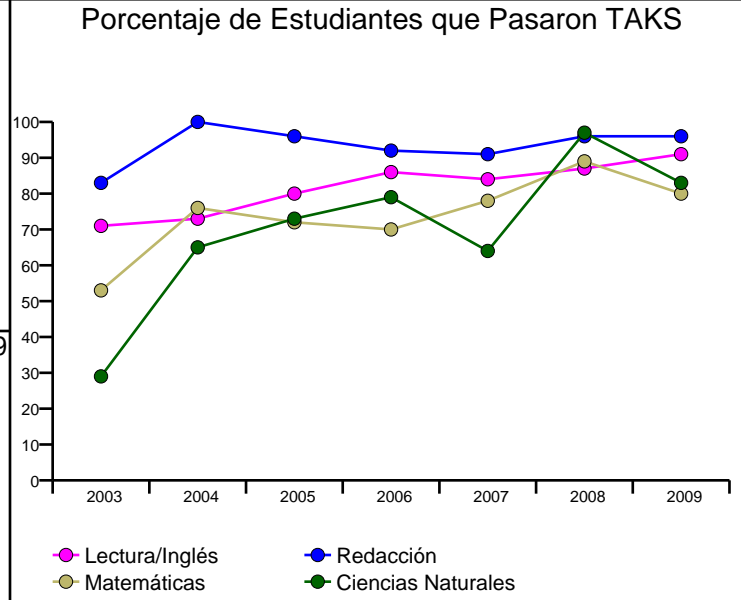
http://www.austinisd.org/inside/docs/estatl_y_federal.doc

Porcentaje de Estudiantes que Pasaron TAKS, Primavera 2009



Porcentaje de Estudiantes que Pasaron TAKS, 2003-2009

	Lectura/Inglés	Matemáticas	Redacción	Ciencias Naturales
2003	71%	53%	83%	29%
2004	73%	76%	100%	65%
2005	80%	72%	96%	73%
2006	86%	70%	92%	79%
2007	84%	78%	91%	64%
2008	87%	89%	96%	97%
2009	91%	80%	96%	83%
Cambio en 1 Año	4	-9	0	-14
5 Años	18	4	-4	18
Meta Estatal	70%	60%	70%	55%
Meta Federal	73%	67%		



Índices Asociados con la Preparación para la Educación Superior (HERC)

No se Aplica

Porcentaje de Estudiantes Laudables en TAKS, Spring 2009

	Lectura/Inglés	Matemáticas	Redacción	Ciencias Naturales
Todos	24%	38%	18%	29%
Afric.-Amer.	*	*	*	*
Hispano	20%	35%	17%	27%
Blanco	80%	80%	*	*
Ed. Esp.	*	*	*	*
PLI	16%	26%	17%	<1%
Desv. Econ.	21%	37%	16%	29%
Hombre	22%	45%	6%	54%
Mujer	26%	29%	36%	<1%



Distrito Escolar Independiente de Austin 2009-2010

Reilly Elementary School Calificación Escolar

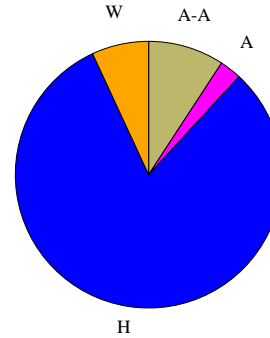
<http://www.austinisd.org/schools/details.phtml?id=098>



405 Denson Drive
Austin, TX 78752
Teléfono: (512) 414-4464
Fax: (512) 453-1193
Director/a: Anna Garza (Caballero)

Perfil de los Estudiantes

Matriculados	304
Género	
Mujer	48.0%
Hombre	52.0%
Transferencias	
Transferencias de Ingreso	
NCLB	0
Elección	34
Transferencias de Salida	
NCLB	0
Elección	49



Raza/Grupo Étnico

Afric.-Amer. (A-A)	9.2%
Asiático (A)	2.6%
Hispano (H)	81.3%
Nat.-Amer. (N-A)	0.0%
Blanco (B)	6.9%

TELPAS

Nivel	2008	2009	Cambio en 1 Año
Principiante	39%	34%	-5
Intermedio	28%	19%	-9
Avanzado	20%	22%	2
Muy Avanzado	13%	25%	12

Estudiantes por Programa, 2009-10

Inglés como Segundo Idioma	6.6%
Dotados/Talentos	1.6%
Cursos Avanzados	n/a
Educación Especial	8.9%
Carrera Técnica	n/a
Con Desventaja Económica	94.7%
Proficiencia Limitada en Inglés	57.2%
En Riesgo	63.2%
Bilingüe	49.3%
Primer Año Inscrito en US	4.6%
Migrante	0.0%

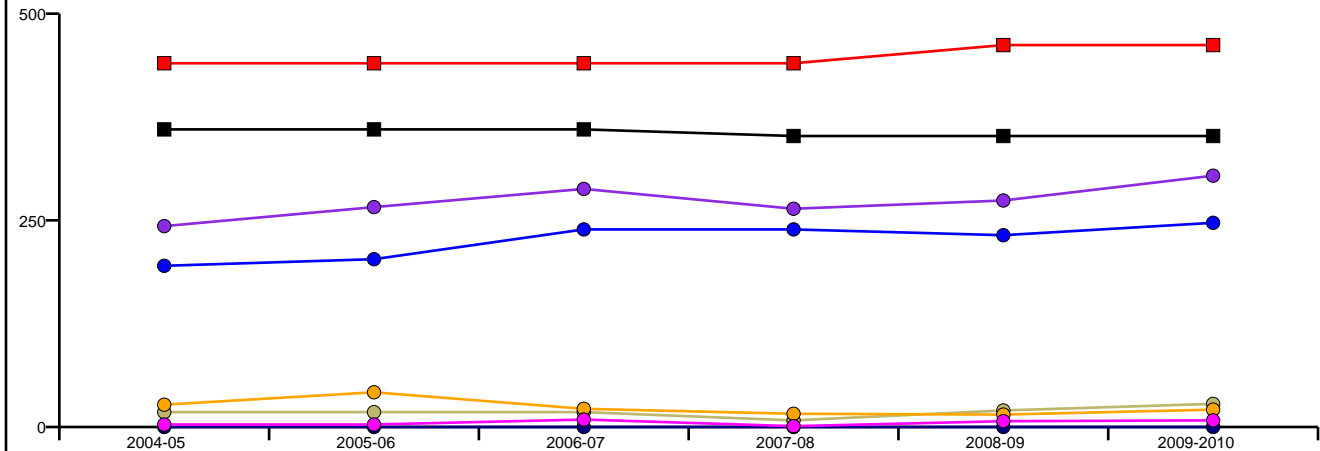
Conductas de los Estudiantes, 2008-09

Tasa de Asistencia	96.3%
Colocación Disciplinaria	n/a
Porcentaje de Estudiantes Retenidos	
Kindergarten	5.7%
1st Grade	5.5%
2nd Grade	0.0%
3rd Grade	7.8%
4th Grade	0.0%
5th Grade	0.0%

Perfil de los Maestros y de el Personal, 2009-10

Género	
Mujer	76.7%
Hombre	23.3%
Raza/Grupo Étnico	
Africano Americano	0.0%
Asiático	3.3%
Hispano	60.0%
Nativo Americano	0.0%
Blanco	36.7%
Promedio de Años de Experiencia	
Maestros Altamente Calif. 08-09	100.0%
% Clases Enseñadas por Maestros Altamente Calif. 07-08	100.0%

Inscripciones por Grupo Étnico por Año y por Capacidad del Edificio



	2004-05	2005-06	2006-07	2007-08	2008-09	2009-2010
■ Cap. Perm.	360	360	360	352	352	352
■ Cap. Func.	440	440	440	440	462	462
● Todos	243	266	288	264	274	304
● Afric.-Amer.	18	18	18	8	20	28
● Hispano	195	203	239	239	232	247
● Blanco	27	42	22	16	15	21
● Nat.-Amer.	0	0	0	0	0	0
● Asiático	3	3	9	1	7	8