



505 West Anderson Lane
Austin, TX 78752
Teléfono: (512) 414-2047
Fax: (512) 452-6097
Director/a: Veronica Sharp

Clasificación de las Escuelas
2007 2008 2009
Aceptable Aceptable Aceptable

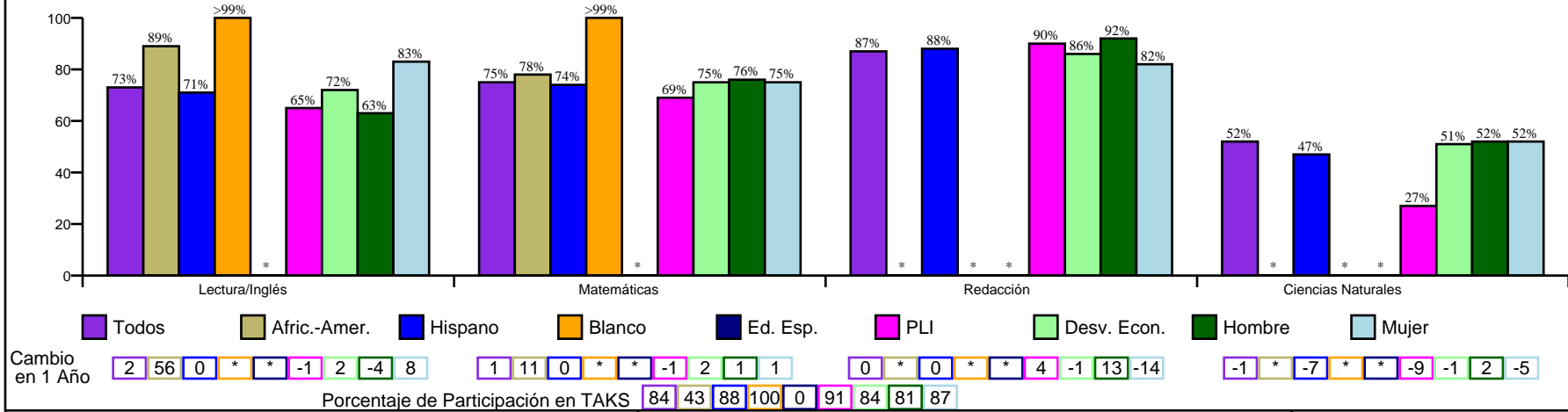
Reconocimiento de Oro del Progreso Académico



Progreso Anual Adecuado de Acuerdo a NCLB
Cumplió Cumplió Cumplió

http://www.austinisd.org/inside/docs/estatl_y_federal.doc

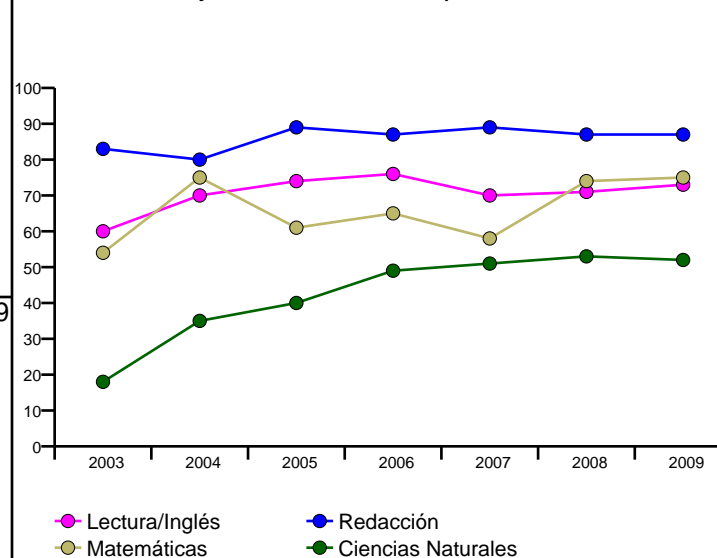
Porcentaje de Estudiantes que Pasaron TAKS, Primavera 2009



Porcentaje de Estudiantes que Pasaron TAKS, 2003-2009

	Lectura/Inglés	Matemáticas	Redacción	Ciencias Naturales
2003	60%	54%	83%	18%
2004	70%	75%	80%	35%
2005	74%	61%	89%	40%
2006	76%	65%	87%	49%
2007	70%	58%	89%	51%
2008	71%	74%	87%	53%
2009	73%	75%	87%	52%
Cambio en 1 Año	2	1	0	-1
5 Años	3	0	7	17
Meta Estatal	70%	60%	70%	55%
Meta Federal	73%	67%		

Porcentaje de Estudiantes que Pasaron TAKS



Índices Asociados con la Preparación para la Educación Superior (HERC)

No se Aplica

Porcentaje de Estudiantes Laudables en TAKS, Spring 2009

	Lectura/Inglés	Matemáticas	Redacción	Ciencias Naturales
Todos	13%	27%	8%	17%
Afric.-Amer.	<1%	22%	*	*
Hispano	12%	26%	8%	13%
Blanco	33%	50%	*	*
Ed. Esp.	*	*	*	*
PLI	9%	20%	5%	<1%
Desv. Econ.	12%	26%	6%	14%
Hombre	9%	25%	<1%	13%
Mujer	16%	28%	14%	22%



505 West Anderson Lane
Austin, TX 78752
Teléfono: (512) 414-2047
Fax: (512) 452-6097
Director/a: Veronica Sharp

Estudiantes por Programa, 2009-10

Inglés como Segundo Idioma	3.8%
Dotados/Talentos	0.8%
Cursos Avanzados	n/a
Educación Especial	8.2%
Carrera Técnica	n/a
Con Desventaja Económica	95.0%
Proficiencia Limitada en Inglés	66.7%
En Riesgo	72.7%
Bilingüe	62.3%
Primer Año Inscrito en US	0.8%
Migrante	0.0%

Conductas de los Estudiantes, 2008-09

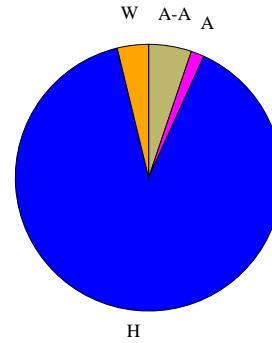
Tasa de Asistencia	96.5%
Colocación Disciplinaria	n/a
Porcentaje de Estudiantes Retenidos	
Kindergarten	2.8%
1st Grade	9.0%
2nd Grade	1.4%
3rd Grade	1.5%
4th Grade	0.0%
5th Grade	0.0%
6th Grade	0.0%

Perfil de los Maestros y de el Personal, 2009-10

Género	
Mujer	94.2%
Hombre	5.8%
Raza/Grupo Étnico	
Africano Americano	3.8%
Asiático	1.9%
Hispano	61.5%
Nativo Americano	0.0%
Blanco	32.7%
Promedio de Años de Experiencia	11
Maestros Altamente Calif. 08-09	100.0%
% Clases Enseñadas por Maestros Altamente Calif. 07-08	100.0%

Perfil de los Estudiantes

Matriculados	501
Género	
Mujer	51.5%
Hombre	48.5%
Transferencias	
Transferencias de Ingreso	
NCLB	0
Elección	40
Transferencias de Salida	
NCLB	0
Elección	50



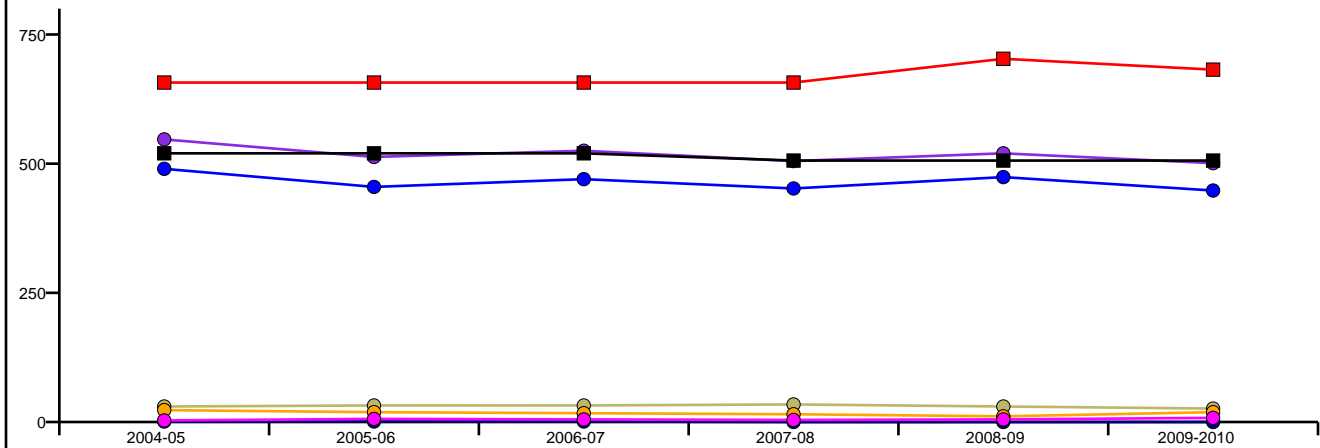
Raza/Grupo Étnico

Afric.-Amer. (A-A)	5.2%
Asiático (A)	1.6%
Hispano (H)	89.4%
Nat.-Amer. (N-A)	0.0%
Blanco (B)	3.8%

TELPAS

Nivel	2008	2009	Cambio en 1 Año
Principiante	41%	36%	-5
Intermedio	22%	22%	0
Avanzado	16%	21%	5
Muy Avanzado	21%	21%	0

Inscripciones por Grupo Étnico por Año y por Capacidad del Edificio



	2004-05	2005-06	2006-07	2007-08	2008-09	2009-2010
Cap. Perm.	520	520	520	506	506	506
Cap. Func.	657	657	657	657	703	682
Todos	547	513	525	505	520	501
Afric.-Amer.	30	32	32	34	30	26
Hispano	490	455	470	452	474	448
Blanco	23	19	17	15	11	19
Nat.-Amer.	1	1	1	0	0	0
Asiático	3	6	5	4	5	8