



# Distrito Escolar Independiente de Austin 2008-2009

## Doss Elementary School Calificación Escolar

<http://www.austinschools.org/doss>



7005 Northledge  
Austin, TX 78731  
Teléfono: (512) 414-2365  
Fax: (512) 345-0013  
Director/a: Sharon Raven

**Clasificación de las Escuelas**  
2006 Ejemplar      2007 Reconocida      2008 Ejemplar

**Progreso Anual Adecuado de Acuerdo a NCLB**  
Cumplió      Cumplió      Cumplió

**Reconocimiento de Oro del Progreso Académico**

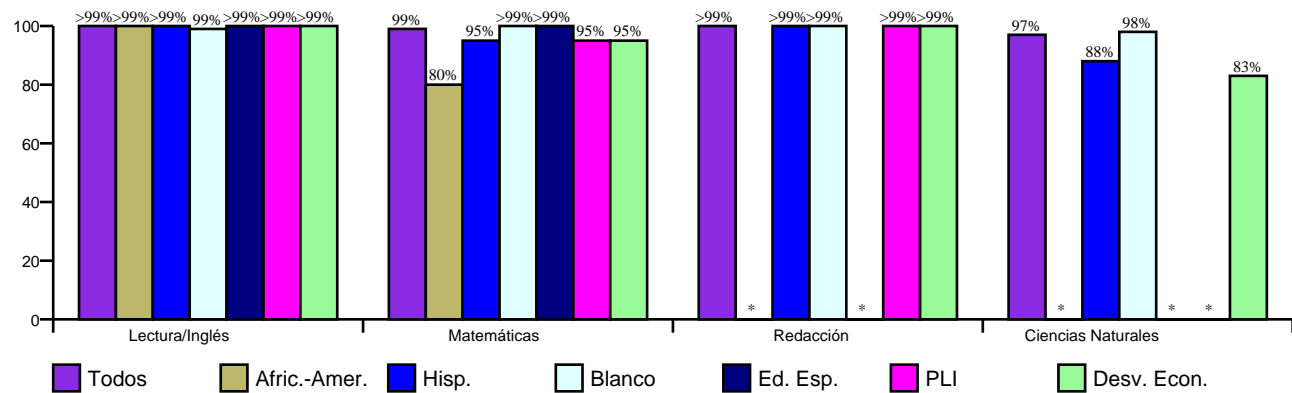
★ ★ ★ ★

[http://www.austinisd.org/inside/docs/estatl\\_y\\_federal.doc](http://www.austinisd.org/inside/docs/estatl_y_federal.doc)

Índices Asociados con la Preparación para la Educación Superior (HERC)

No se Aplica

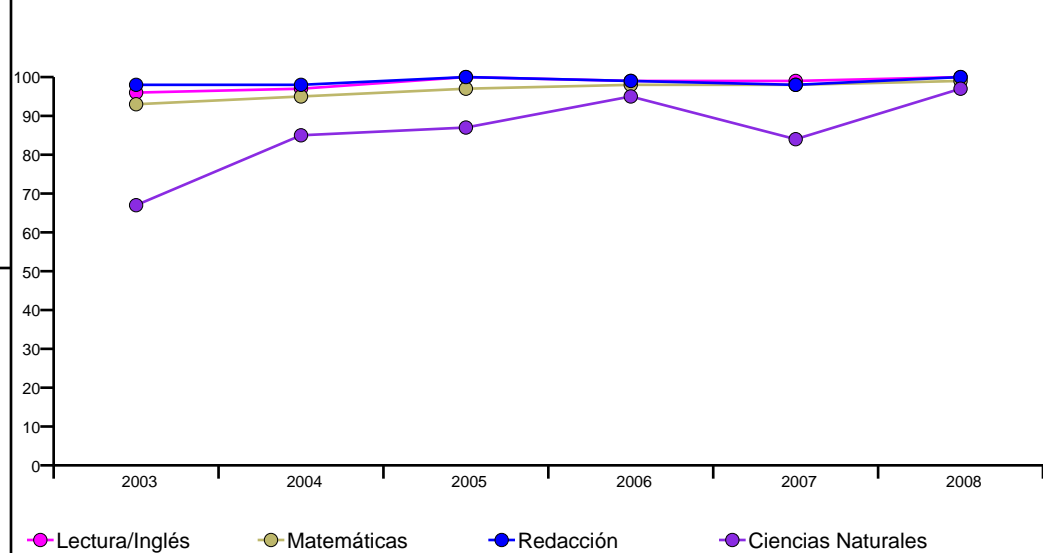
**Porcentaje de Estudiantes que Pasaron TAKS, Primavera 2008**



**Porcentaje de Estudiantes que Pasaron TAKS, 2003-2008**

	Lectura/Inglés	Matemáticas	Redacción	Ciencias Naturales
2003	96%	93%	98%	67%
2004	97%	95%	98%	85%
2005	100%	97%	100%	87%
2006	99%	98%	99%	95%
2007	99%	98%	98%	84%
2008	100%	99%	100%	97%
Cambio en 1 Año	1	1	2	13
5 Años	4	6	2	30

**Porcentaje de Estudiantes que Pasaron TAKS**



**Porcentaje de Estudiantes Laudables en TAKS, Spring 2008**

	Lectura/Inglés	Matemáticas	Redacción	Ciencias Naturales
Todos	68%	56%	68%	68%
Afric.-Amer.	80%	80%	*	*
Hisp.	62%	36%	54%	50%
Blanco	70%	57%	69%	69%
Ed. Esp.	43%	43%	*	*
PLI	35%	43%	60%	*
Desv. Econ.	53%	37%	40%	<1%



# Distrito Escolar Independiente de Austin 2008-2009

## Doss Elementary School Calificación Escolar

<http://www.austinschools.org/doss>



7005 Northledge  
Austin, TX 78731  
Teléfono: (512) 414-2365  
Fax: (512) 345-0013  
Director/a: Sharon Raven

### Estudiantes por Programa, 2008-09

Inglés como Segundo Idioma	9.4%
Dotados/Talentedos	5.2%
Cursos Avanzados	n/a
Educación Especial	5.5%
Carrera Técnica	n/a
Con Desventaja Económica	14.0%
Proficiencia Limitada en Inglés	14.3%
En Riesgo	24.3%
Bilingüe	4.5%

### Conductas de los Estudiantes, 2007-08

Tasa de Asistencia	96.9%
Colocación Disciplinaria	n/a
Porcentaje de Estudiantes Retenidos	
Kindergarten	5.2%
1st Grade	3.3%
2nd Grade	0.0%
3rd Grade	0.0%
4th Grade	0.0%
5th Grade	0.0%
6th Grade	0.0%

### Perfil de los Maestros y de el Personal, 2008-09

Género	
Mujer	93.4%
Hombre	6.6%

Raza/Grupo Étnico	
Africano Americano	8.2%
Asiático	3.3%
Hispano	6.6%
Nativo Americano	0.0%
Blanco	82.0%

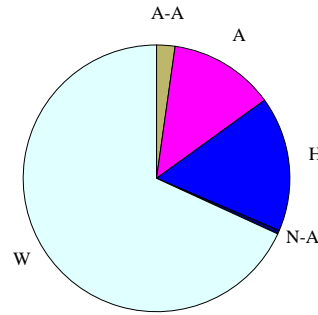
Promedio de Años de Experiencia	14
Maestros Altamente Calificados, 07-08	100.0%
% Clases Enseñadas por Maestros Altamente Calificados, 07-08	n/a

### Perfil de los Estudiantes

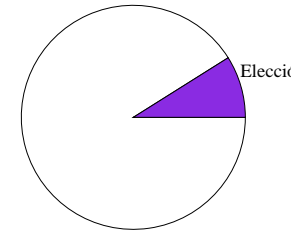
Matriculados	672
Género	
Mujer	48.4%
Hombre	51.6%

### Raza/Grupo Étnico

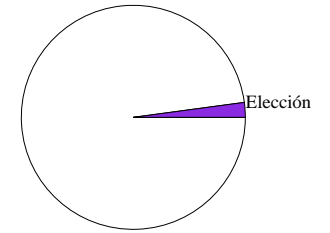
Afric.-Amer. (A-A)	2.2%
Asiático (A)	12.8%
Hispano (H)	16.4%
Nat.-Amer. (N-A)	0.4%
Blanco (B)	68.2%



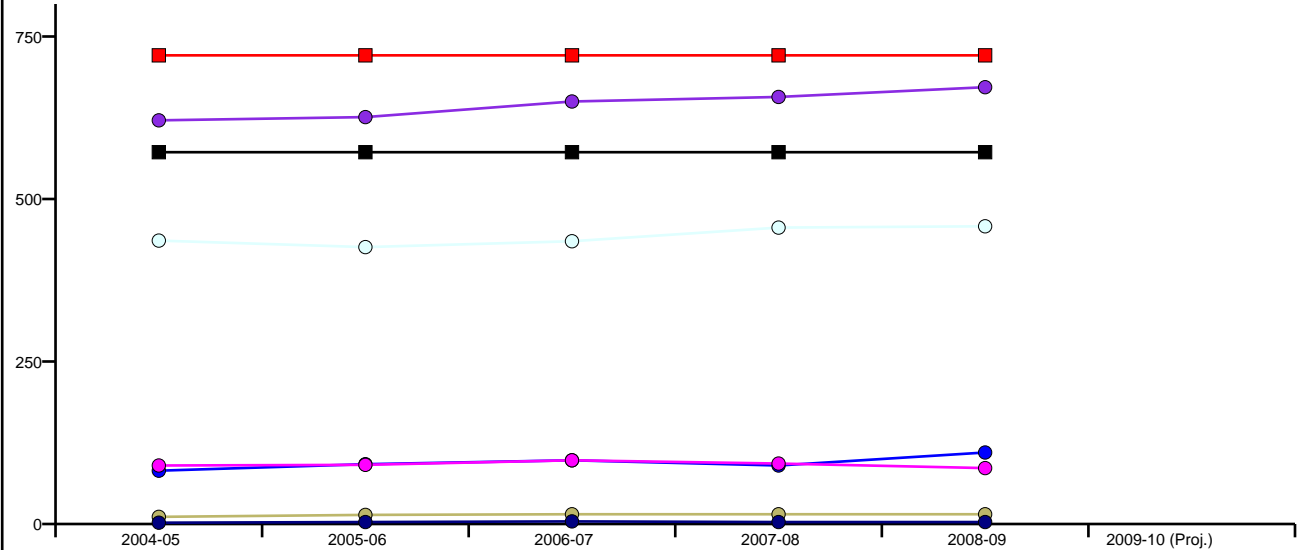
### Transferencias de Ingreso



### Transferencias de Salida



### Inscripciones por Grupo Étnico por Año y por Capacidad del Edificio



	2004-05	2005-06	2006-07	2007-08	2008-09	2009-10 (Proj.)
■ Cap. Perm.	572	572	572	572	572	Pending
■ Cap. Func.	721	721	721	721	721	Pending
● Todos	621	626	650	657	672	Pending
● Afric.-Amer.	11	14	15	15	15	Pending
● Hisp.	82	92	98	90	110	Pending
○ Blanco	436	426	435	456	458	Pending
● Nat.-Amer.	2	3	4	3	3	Pending
● Asiático	90	91	98	93	86	Pending