



3601 Webberville Road
Austin, TX 78702
Teléfono: (512) 414-4413
Fax: (512) 472-5005
Director/a: Monica Woods

Clasificación de las Escuelas
2006 2007 2008
Aceptable Aceptable Aceptable
Progreso Anual Adecuado de Acuerdo a NCLB
Cumplió Cumplió Cumplió

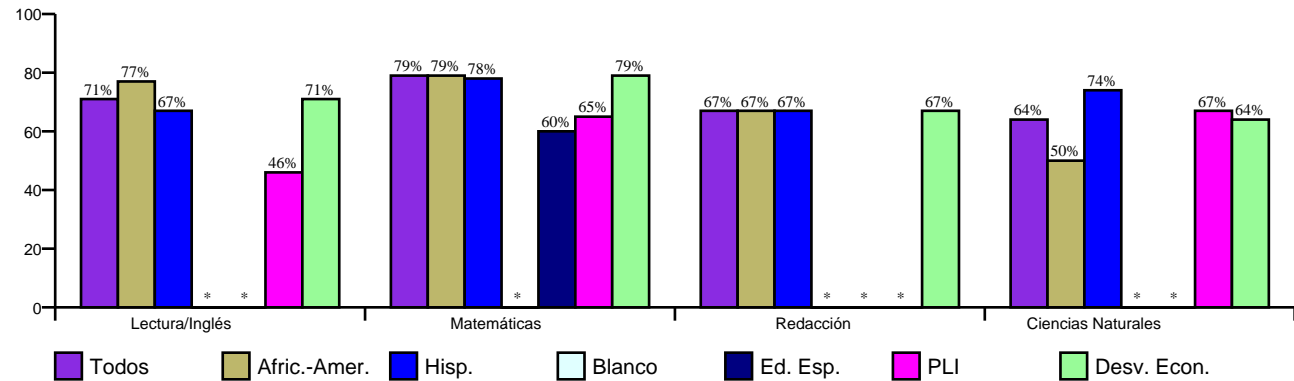
Reconocimiento de Oro del Progreso Académico
n/a

http://www.austinisd.org/inside/docs/estatl_y_federal.doc

Índices Asociados con la Preparación para la Educación Superior (HERC)

No se Aplica

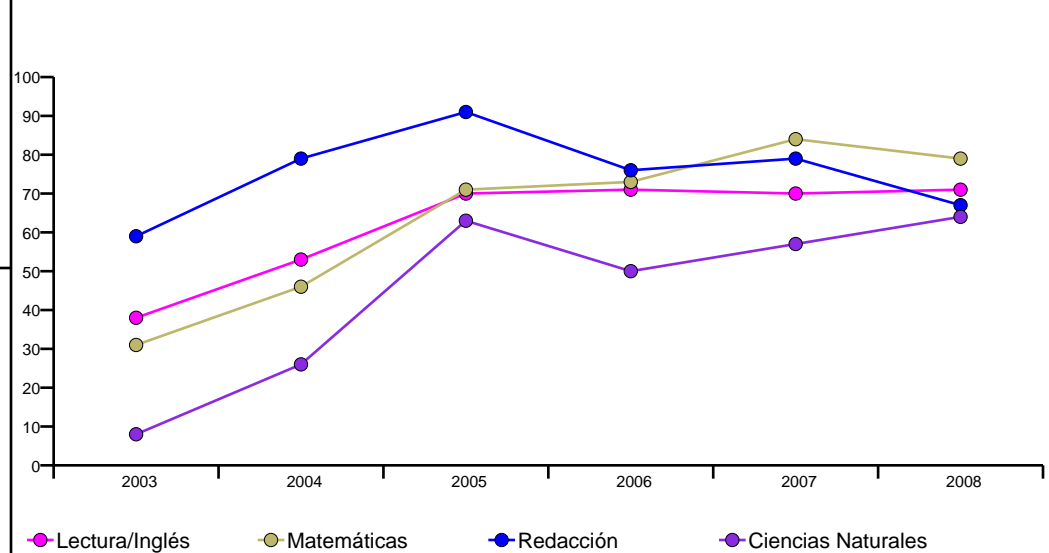
Porcentaje de Estudiantes que Pasaron TAKS, Primavera 2008



Porcentaje de Estudiantes que Pasaron TAKS, 2003-2008

	Lectura/Inglés	Matemáticas	Redacción	Ciencias Naturales
2003	38%	31%	59%	8%
2004	53%	46%	79%	26%
2005	70%	71%	91%	63%
2006	71%	73%	76%	50%
2007	70%	84%	79%	57%
2008	71%	79%	67%	64%
Cambio en 1 Año	1	-5	-12	7
Cambio en 5 Años	33	48	8	56

Porcentaje de Estudiantes que Pasaron TAKS



Porcentaje de Estudiantes Laudables en TAKS, Spring 2008

	Lectura/Inglés	Matemáticas	Redacción	Ciencias Naturales
Todos	8%	21%	8%	11%
Afric.-Amer.	5%	13%	<1%	13%
Hisp.	11%	26%	17%	11%
Blanco	*	*	*	*
Ed. Esp.	*	<1%	*	*
PLI	4%	9%	*	11%
Desv. Econ.	8%	21%	8%	11%



Distrito Escolar Independiente de Austin 2008-2009

Oak Springs Elementary Calificación Escolar

<http://www.austinschools.org/oaksprings>



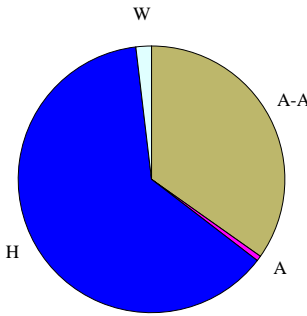
3601 Webberville Road
Austin, TX 78702
Teléfono: (512) 414-4413
Fax: (512) 472-5005
Director/a: Monica Woods

Perfil de los Estudiantes

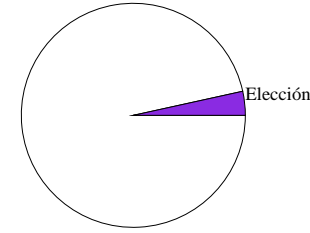
Matriculados 319
Género
Mujer 45.5%
Hombre 54.5%

Raza/Grupo Étnico

Afric.-Amer. (A-A) 34.8%
Asiático (A) 0.6%
Hispano (H) 62.7%
Nat.-Amer. (N-A) 0.0%
Blanco (B) 1.9%

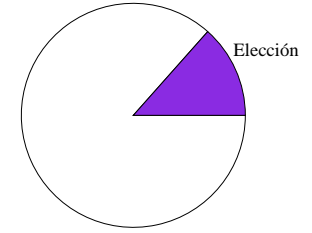


Transferencias de Ingreso



NCLB: 0 Elección: 11

Transferencias de Salida



NCLB: 0 Elección: 43

Estudiantes por Programa, 2008-09

Inglés como Segundo Idioma 3.4%
Dotados/Talentos 2.8%
Cursos Avanzados n/a
Educación Especial 10.7%
Carrera Técnica n/a
Con Desventaja Económica 99.7%
Proficiencia Limitada en Inglés 18.5%
En Riesgo 60.2%
Bilingüe 13.8%

Conductas de los Estudiantes, 2007-08

Tasa de Asistencia 95.2%
Colocación Disciplinaria 0.3%
Porcentaje de Estudiantes Retenidos
Kindergarten 0.0%
1st Grade 10.8%
2nd Grade 4.0%
3rd Grade 2.7%
4th Grade 2.6%
5th Grade 0.0%
6th Grade 0.0%

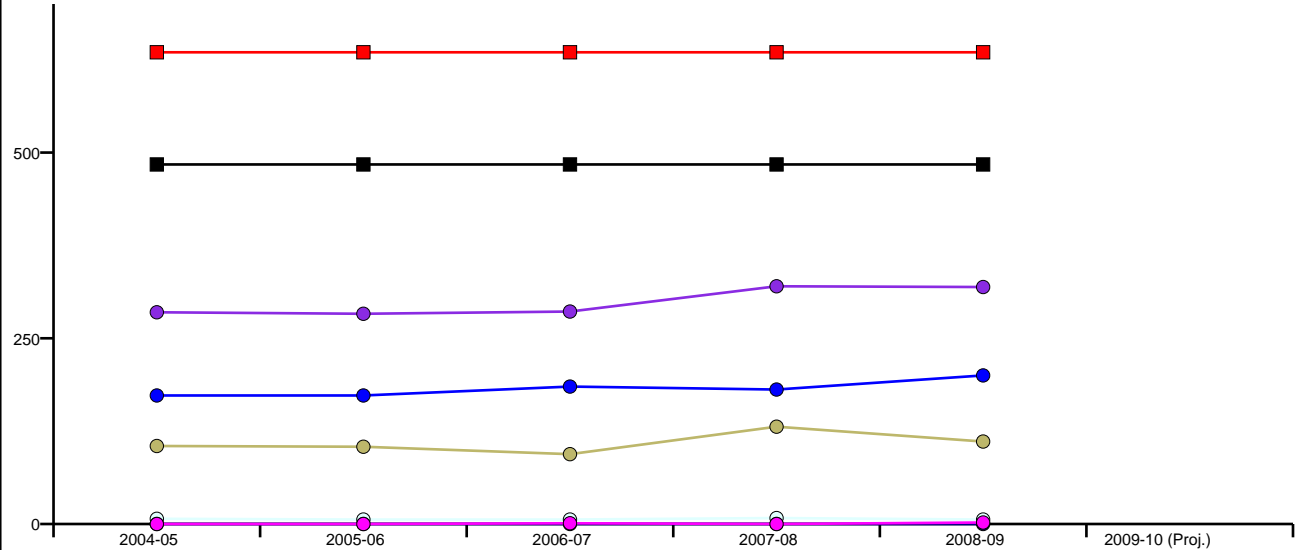
Perfil de los Maestros y de el Personal, 2008-09

Género
Mujer 84.6%
Hombre 15.4%

Raza/Grupo Étnico
Africano Americano 30.8%
Asiático 2.6%
Hispano 25.6%
Nativo Americano 0.0%
Blanco 41.0%

Promedio de Años de Experiencia 8
Maestros Altamente Calificados, 07-08 100.0%
% Clases Enseñadas por Maestros Altamente Calificados, 07-08 n/a

Inscripciones por Grupo Étnico por Año y por Capacidad del Edificio



	2004-05	2005-06	2006-07	2007-08	2008-09	2009-10 (Proj.)
■ Cap. Perm.	484	484	484	484	484	Pending
■ Cap. Func.	635	635	635	635	635	Pending
● Todos	285	283	286	320	319	Pending
● Afric.-Amer.	105	104	94	131	111	Pending
● Hisp.	173	173	185	181	200	Pending
○ Blanco	7	6	6	8	6	Pending
● Nat.-Amer.	0	0	0	0	0	Pending
● Asiático	0	0	1	0	2	Pending