



# Distrito Escolar Independiente de Austin 2008-2009

## Paredes Middle School Calificación Escolar

<http://www.austinschools.org/campus/paredes>



10100 S Mary Moore Searight Dr  
Austin, TX 78748  
Teléfono: (512) 841-6800  
Fax: (512) 841-7036  
Director/a: Raul Moreno

**Clasificación de las Escuelas**  
2006                      2007                      2008  
Acceptable              Acceptable              Acceptable

**Reconocimiento de Oro del Progreso Académico**



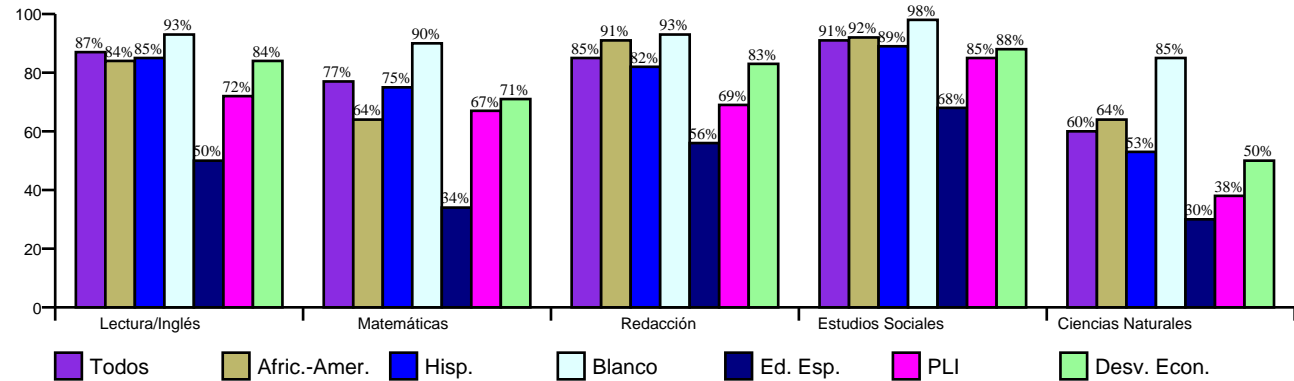
**Progreso Anual Adecuado de Acuerdo a NCLB**  
NI: Etapa 1              NI: Etapa 1              Missed, Stage 2

[http://www.austinisd.org/inside/docs/estatl\\_y\\_federal.doc](http://www.austinisd.org/inside/docs/estatl_y_federal.doc)

Índices Asociados con la Preparación para la Educación Superior (HERC)

No se Aplica

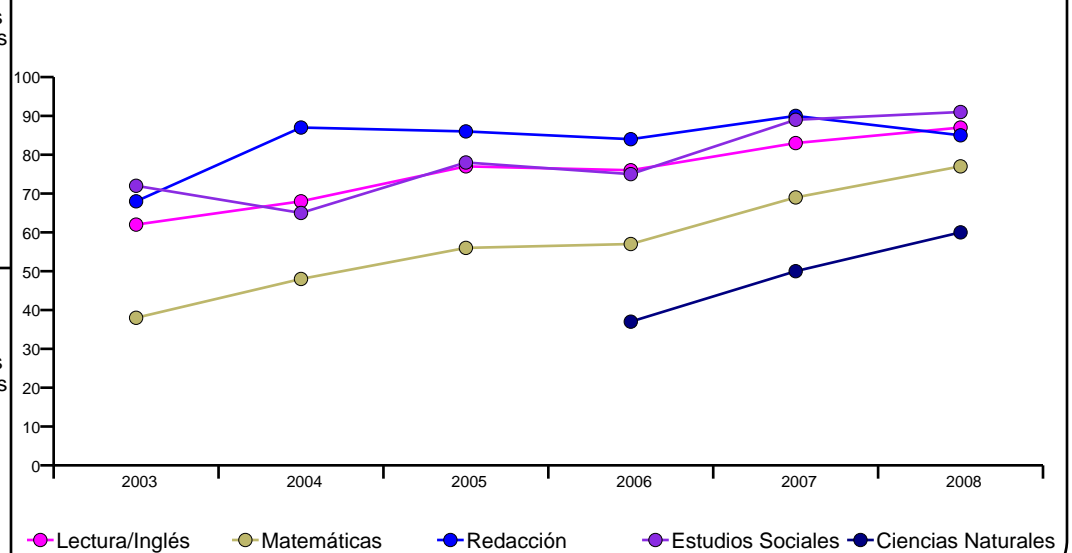
**Porcentaje de Estudiantes que Pasaron TAKS, Primavera 2008**



**Porcentaje de Estudiantes que Pasaron TAKS, 2003-2008**

	Lectura/Inglés	Matemáticas	Redacción	Estudios Sociales	Ciencias Naturales
2003	62%	38%	68%	72%	n/a
2004	68%	48%	87%	65%	n/a
2005	77%	56%	86%	78%	n/a
2006	76%	57%	84%	75%	37%
2007	83%	69%	90%	89%	50%
2008	87%	77%	85%	91%	60%
Cambio en 1 Año	4	8	-5	2	10
Cambio en 5 Años	25	39	17	19	

**Porcentaje de Estudiantes que Pasaron TAKS**



**Porcentaje de Estudiantes Laudables en TAKS, Spring 2008**

	Lectura/Inglés	Matemáticas	Redacción	Estudios Sociales	Ciencias Naturales
Todos	32%	22%	14%	41%	16%
Afric.-Amer.	27%	19%	5%	26%	18%
Hisp.	28%	19%	11%	35%	9%
Blanco	55%	35%	28%	70%	45%
Ed. Esp.	5%	3%	<1%	18%	<1%
PLI	8%	10%	2%	27%	<1%
Desv. Econ.	26%	20%	12%	34%	10%



# Distrito Escolar Independiente de Austin 2008-2009

## Paredes Middle School Calificación Escolar

<http://www.austinschools.org/campus/paredes>



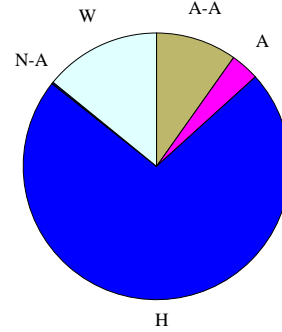
10100 S Mary Moore Searight Dr  
Austin, TX 78748  
Teléfono: (512) 841-6800  
Fax: (512) 841-7036  
Director/a: Raul Moreno

### Perfil de los Estudiantes

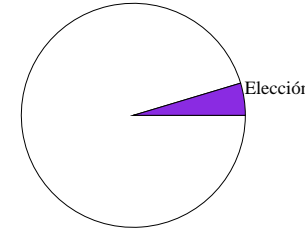
Matriculados 948  
Género  
Mujer 44.9%  
Hombre 55.1%

### Raza/Grupo Étnico

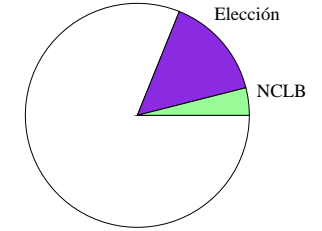
■ Afric.-Amer. (A-A)	9.8%
■ Asiático (A)	3.5%
■ Hispano (H)	72.4%
■ Nat.-Amer. (N-A)	0.2%
■ Blanco (B)	14.1%



### Transferencias de Ingreso



### Transferencias de Salida



### Estudiantes por Programa, 2008-09

Inglés como Segundo Idioma	18.1%
Dotados/Talentosos	5.2%
Cursos Avanzados	n/a
Educación Especial	11.4%
Carrera Técnica	36.4%
Con Desventaja Económica	72.5%
Proficiencia Limitada en Inglés	19.9%
En Riesgo	63.2%
Bilingüe	0.1%

### Conductas de los Estudiantes, 2007-08

Tasa de Asistencia	93.9%
Colocación Disciplinaria	3.3%
Porcentaje de Estudiantes Retenidos	

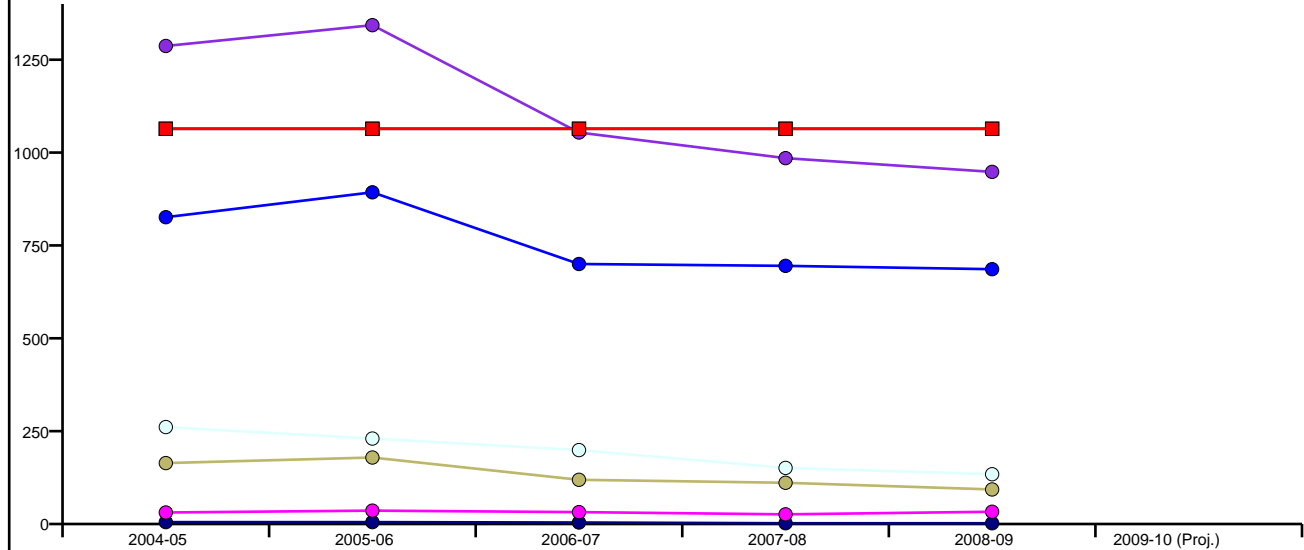
### Perfil de los Maestros y de el Personal, 2008-09

Género  
Mujer 64.0%  
Hombre 36.0%

Raza/Grupo Étnico  
Africano Americano 12.4%  
Asiático 2.2%  
Hispano 23.6%  
Nativo Americano 0.0%  
Blanco 61.8%

Promedio de Años de Experiencia 11  
Maestros Altamente Calificados, 07-08 100.0%  
% Clases Enseñadas por Maestros Altamente Calificados, 07-08 100.0%

### Inscripciones por Grupo Étnico por Año y por Capacidad del Edificio



	2004-05	2005-06	2006-07	2007-08	2008-09	2009-10 (Proj.)
■ Cap. Perm.	1064	1064	1064	1064	1064	Pending
■ Cap. Func.	1064	1064	1064	1064	1064	Pending
● Todos	1287	1343	1054	985	948	Pending
● Afric.-Amer.	164	179	119	111	93	Pending
● Hisp.	826	893	700	695	686	Pending
○ Blanco	261	230	199	151	134	Pending
● Nat.-Amer.	5	5	4	2	2	Pending
● Asiático	31	36	32	26	33	Pending