



Distrito Escolar Independiente de Austin 2008-2009 Mendez Middle School Calificación Escolar

<http://www.austinschools.org/mendez>



5106 Village Square
Austin, TX 78744
Teléfono: (512) 414-3284
Fax: (512) 442-5738
Director/a: Connie Barr

Clasificación de las Escuelas
2006 2007 2008
Aceptable Inaceptable Aceptable

Reconocimiento de Oro del Progreso Académico



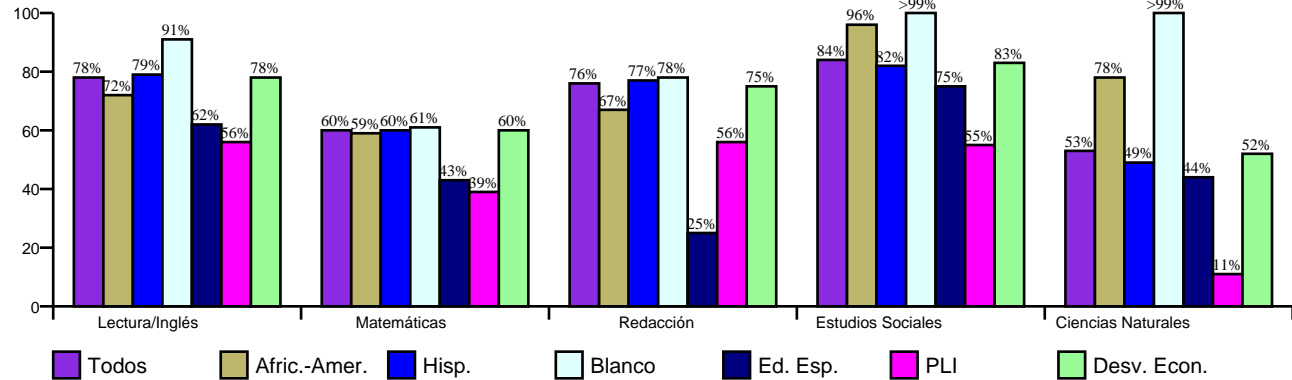
Progreso Anual Adecuado de Acuerdo a NCLB
NI: Etapa 1 NI: Etapa 2 Met, Stage2

http://www.austinisd.org/inside/docs/estatf_y_federal.doc

Índices Asociados con la Preparación para la Educación Superior (HERC)

No se Aplica

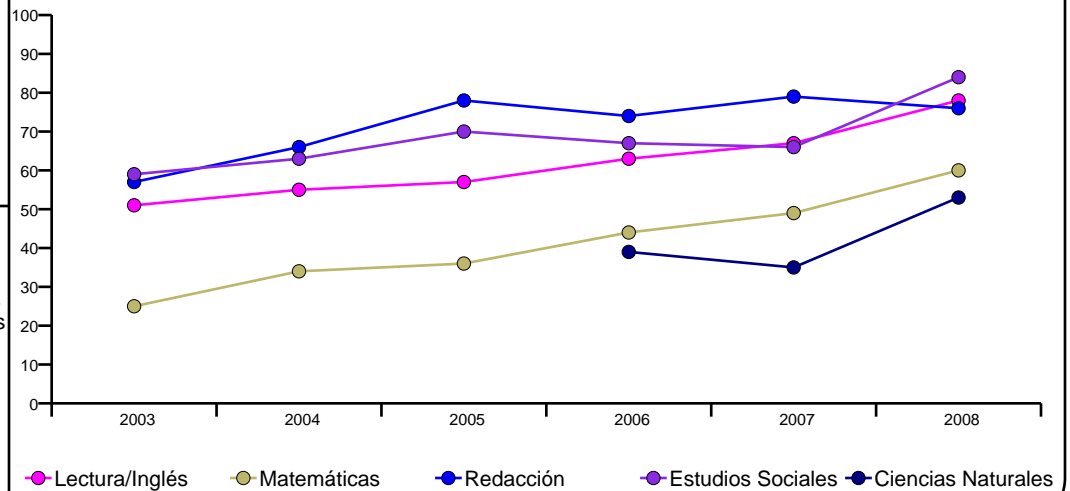
Porcentaje de Estudiantes que Pasaron TAKS, Primavera 2008



Porcentaje de Estudiantes que Pasaron TAKS, 2003-2008

	Lectura/Inglés	Matemáticas	Redacción	Estudios Sociales	Ciencias Naturales
2003	51%	25%	57%	59%	n/a
2004	55%	34%	66%	63%	n/a
2005	57%	36%	78%	70%	n/a
2006	63%	44%	74%	67%	39%
2007	67%	49%	79%	66%	35%
2008	78%	60%	76%	84%	53%
Cambio en 1 Año	11	11	-3	18	18
Cambio en 5 Años	27	35	19	25	

Porcentaje de Estudiantes que Pasaron TAKS



Porcentaje de Estudiantes Laudables en TAKS, Spring 2008

	Lectura/Inglés	Matemáticas	Redacción	Estudios Sociales	Ciencias Naturales
Todos	19%	9%	12%	21%	8%
Afric.-Amer.	18%	15%	17%	29%	13%
Hisp.	18%	7%	12%	18%	7%
Blanco	52%	30%	22%	71%	29%
Ed. Esp.	<1%	<1%	8%	<1%	<1%
PLI	4%	2%	4%	<1%	<1%
Desv. Econ.	19%	9%	13%	21%	8%



Distrito Escolar Independiente de Austin 2008-2009

Mendez Middle School Calificación Escolar

<http://www.austinschools.org/mendez>



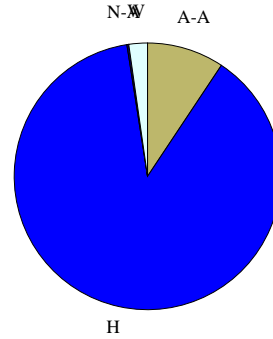
5106 Village Square
Austin, TX 78744
Teléfono: (512) 414-3284
Fax: (512) 442-5738
Director/a: Connie Barr

Perfil de los Estudiantes

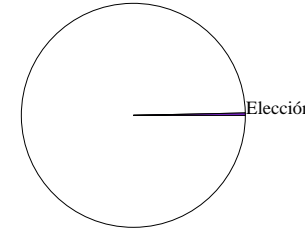
Matriculados 888
Género
Mujer 48.0%
Hombre 52.0%

Raza/Grupo Étnico

Afric.-Amer. (A-A) 9.3%
Asiático (A) 0.0%
Hispano (H) 88.2%
Nat.-Amer. (N-A) 0.2%
Blanco (B) 2.3%

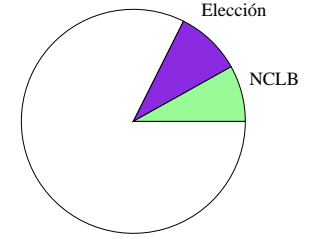


Transferencias de Ingreso



NCLB: 0 Elección: 3

Transferencias de Salida



NCLB: 81 Elección: 95

Estudiantes por Programa, 2008-09

Inglés como Segundo Idioma 38.6%
Dotados/Talentos 4.2%
Cursos Avanzados n/a
Educación Especial 12.4%
Carrera Técnica 65.3%
Con Desventaja Económica 93.5%
Proficiencia Limitada en Inglés 41.3%
En Riesgo 78.2%
Bilingüe 0.1%

Conductas de los Estudiantes, 2007-08

Tasa de Asistencia 93.2%
Colocación Disciplinaria 1.7%
Porcentaje de Estudiantes Retenidos
6th Grade 0.2%
7th Grade 2.1%
8th Grade 1.1%

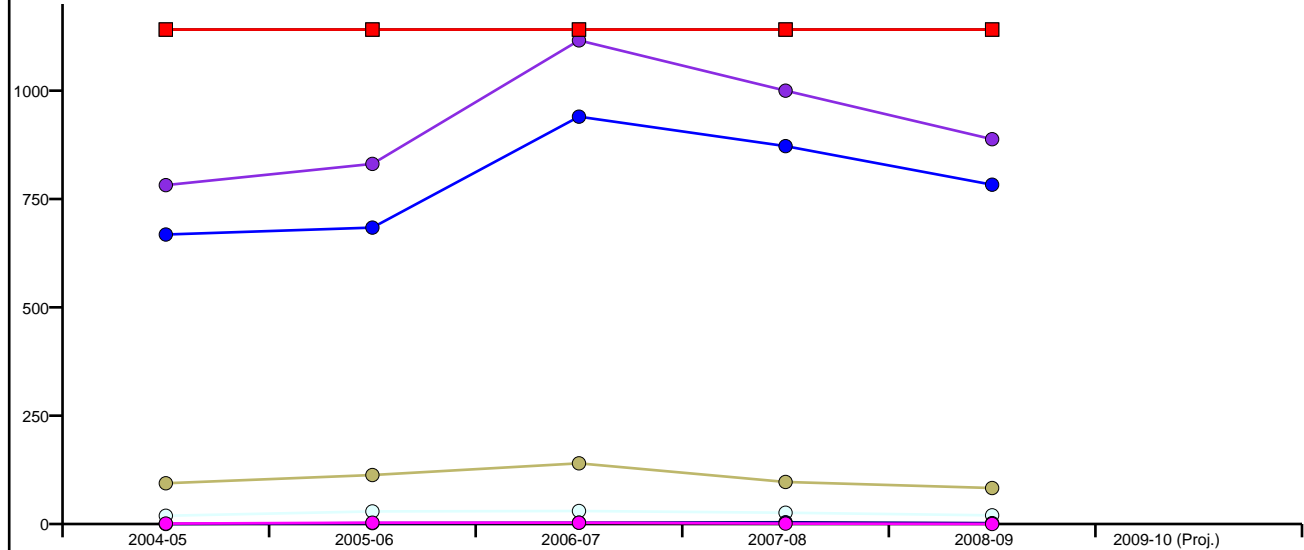
Perfil de los Maestros y de el Personal, 2008-09

Género
Mujer 73.5%
Hombre 26.5%

Raza/Grupo Étnico
Africano Americano 13.3%
Asiático 2.0%
Hispano 29.6%
Nativo Americano 1.0%
Blanco 54.1%

Promedio de Años de Experiencia 9
Maestros Altamente Calificados, 07-08 100.0%
% Clases Enseñadas por Maestros Altamente Calificados, 07-08 100.0%

Inscripciones por Grupo Étnico por Año y por Capacidad del Edificio



	2004-05	2005-06	2006-07	2007-08	2008-09	2009-10 (Proj.)
Cap. Perm.	1141	1141	1141	1141	1141	Pending
Cap. Func.	1141	1141	1141	1141	1141	Pending
Todos	782	831	1116	1000	888	Pending
Afric.-Amer.	94	113	140	97	83	Pending
Hisp.	668	684	940	872	783	Pending
Blanco	19	29	30	26	20	Pending
Nat.-Amer.	0	2	3	4	2	Pending
Asiático	1	3	3	1	0	Pending