



# Distrito Escolar Independiente de Austin 2008-2009

## O Henry Middle School Calificación Escolar

<http://www.austinisd.org/schools/details.phtml?id=036>



2610 West 10th St  
Austin, TX 78703  
Teléfono: (512) 414-3229  
Fax: (512) 477-7428  
Director/a: Peter Price

**Clasificación de las Escuelas**  
2006                      2007                      2008  
Aceptable                      Aceptable                      Aceptable

**Reconocimiento de Oro del Progreso Académico**



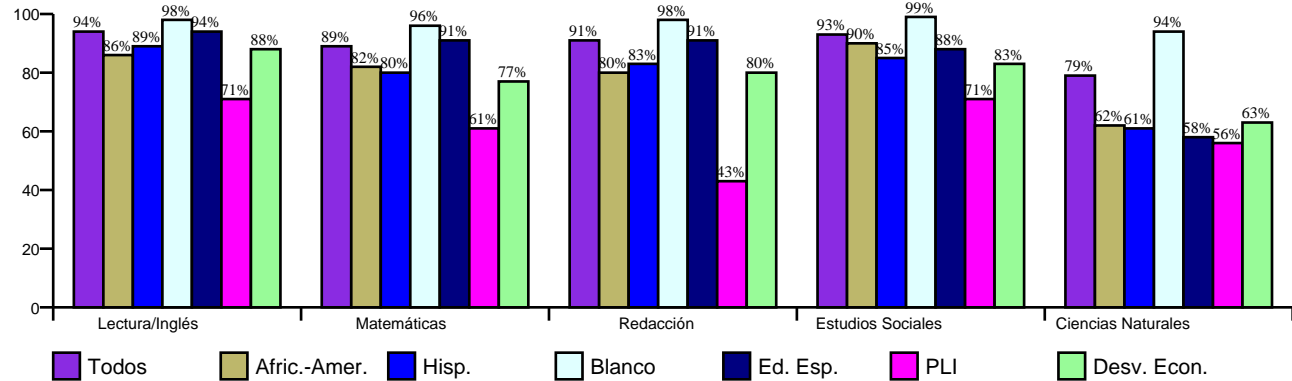
**Progreso Anual Adecuado de Acuerdo a NCLB**  
Cumplió                      Cumplió                      Cumplió

[http://www.austinisd.org/inside/docs/estatl\\_y\\_federal.doc](http://www.austinisd.org/inside/docs/estatl_y_federal.doc)

Índices Asociados con la Preparación para la Educación Superior (HERC)

No se Aplica

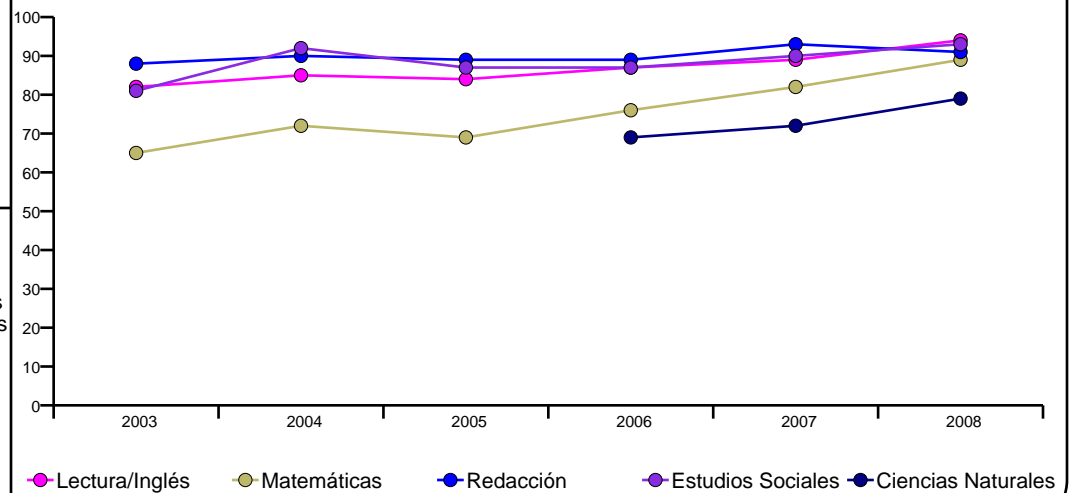
**Porcentaje de Estudiantes que Pasaron TAKS, Primavera 2008**



**Porcentaje de Estudiantes que Pasaron TAKS, 2003-2008**

	Lectura/Inglés	Matemáticas	Redacción	Estudios Sociales	Ciencias Naturales
2003	82%	65%	88%	81%	n/a
2004	85%	72%	90%	92%	n/a
2005	84%	69%	89%	87%	n/a
2006	87%	76%	89%	87%	69%
2007	89%	82%	93%	90%	72%
2008	94%	89%	91%	93%	79%
Cambio en 1 Año	5	7	-2	3	7
Cambio en 5 Años	12	24	3	12	

**Porcentaje de Estudiantes que Pasaron TAKS**



**Porcentaje de Estudiantes Laudables en TAKS, Spring 2008**

	Lectura/Inglés	Matemáticas	Redacción	Estudios Sociales	Ciencias Naturales
Todos	52%	37%	31%	46%	37%
Afric.-Amer.	29%	16%	15%	24%	21%
Hisp.	33%	19%	13%	24%	13%
Blanco	69%	52%	47%	64%	56%
Ed. Esp.	29%	33%	9%	18%	24%
PLI	12%	6%	<1%	6%	6%
Desv. Econ.	30%	15%	12%	23%	14%



# Distrito Escolar Independiente de Austin 2008-2009

## O Henry Middle School Calificación Escolar

<http://www.austinisd.org/schools/details.phtml?id=036>



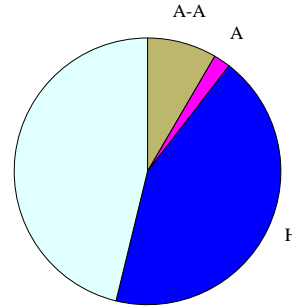
2610 West 10th St  
Austin, TX 78703  
Teléfono: (512) 414-3229  
Fax: (512) 477-7428  
Director/a: Peter Price

### Perfil de los Estudiantes

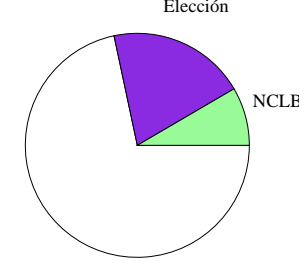
Matriculados 974  
Género  
Mujer 46.5%  
Hombre 53.5%

### Raza/Grupo Étnico

Afric.-Amer. (A-A) 8.4%  
Asiático (A) 2.1%  
Hispano (H) 43.3%  
Nat.-Amer. (N-A) 0.0%  
Blanco (B) 46.2%

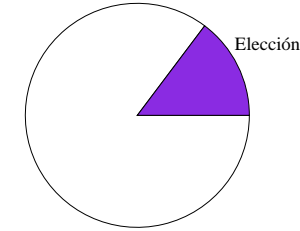


### Transferencias de Ingreso



NCLB: 82 Elección: 194

### Transferencias de Salida



NCLB: 0 Elección: 132

### Estudiantes por Programa, 2008-09

Inglés como Segundo Idioma 7.3%  
Dotados/Talentos 8.3%  
Cursos Avanzados n/a  
Educación Especial 12.1%  
Carrera Técnica 21.4%  
Con Desventaja Económica 41.7%  
Proficiencia Limitada en Inglés 8.1%  
En Riesgo 38.3%  
Bilingüe 0.0%

### Conductas de los Estudiantes, 2007-08

Tasa de Asistencia 94.5%  
Colocación Disciplinaria 0.2%  
Porcentaje de Estudiantes Retenidos  
6th Grade 0.5%  
7th Grade 0.0%  
8th Grade 0.4%

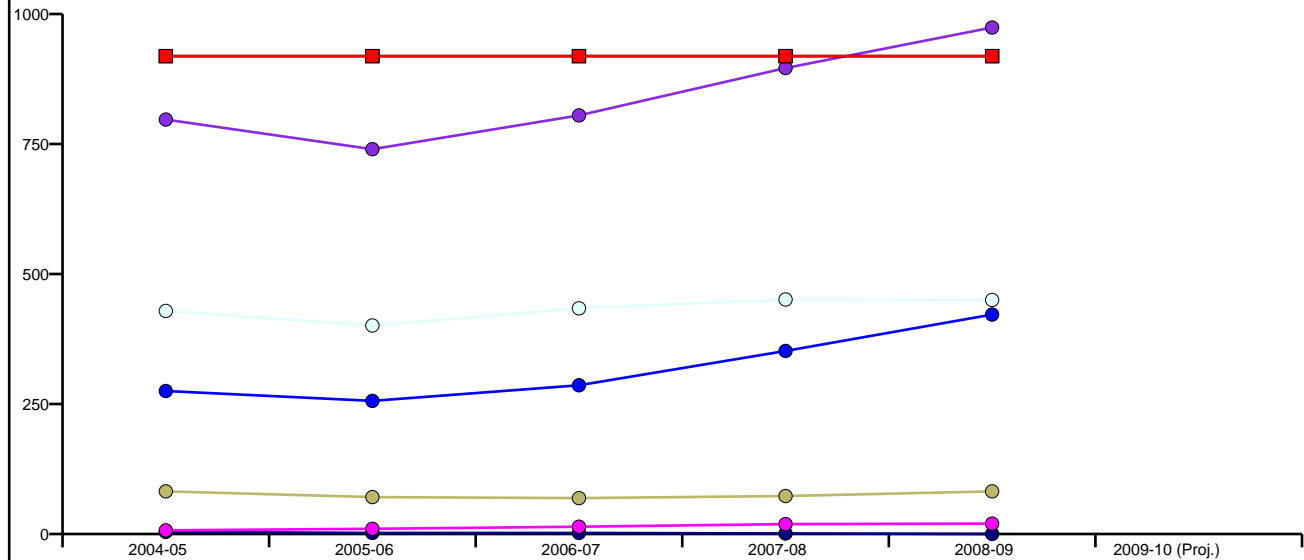
### Perfil de los Maestros y de el Personal, 2008-09

Género  
Mujer 75.9%  
Hombre 24.1%

Raza/Grupo Étnico  
Africano Americano 8.0%  
Asiático 0.0%  
Hispano 5.7%  
Nativo Americano 1.1%  
Blanco 85.1%

Promedio de Años de Experiencia 8  
Maestros Altamente Calificados, 07-08 100.0%  
% Clases Enseñadas por Maestros Altamente Calificados, 07-08 100.0%

### Inscripciones por Grupo Étnico por Año y por Capacidad del Edificio



	2004-05	2005-06	2006-07	2007-08	2008-09	2009-10 (Proj.)
■ Cap. Perm.	919	919	919	919	919	Pending
■ Cap. Func.	919	919	919	919	919	Pending
● Todos	797	740	805	896	974	Pending
● Afric.-Amer.	82	71	69	73	82	Pending
● Hisp.	275	256	286	352	422	Pending
○ Blanco	429	401	434	451	450	Pending
● Nat.-Amer.	4	2	2	1	0	Pending
● Asiático	7	10	14	19	20	Pending