



Distrito Escolar Independiente de Austin 2008-2009

Kealing Middle School Calificación Escolar



<http://www.austinschools.org/kealing>

1607 Pennsylvania Ave
Austin, TX 78702
Teléfono: (512) 414-3214
Fax: (512) 478-9133
Director/a: Lynda Redler - Interino/a

Clasificación de las Escuelas
 2006 2007 2008
 Aceptable Aceptable Aceptable

Reconocimiento de Oro del Progreso Académico



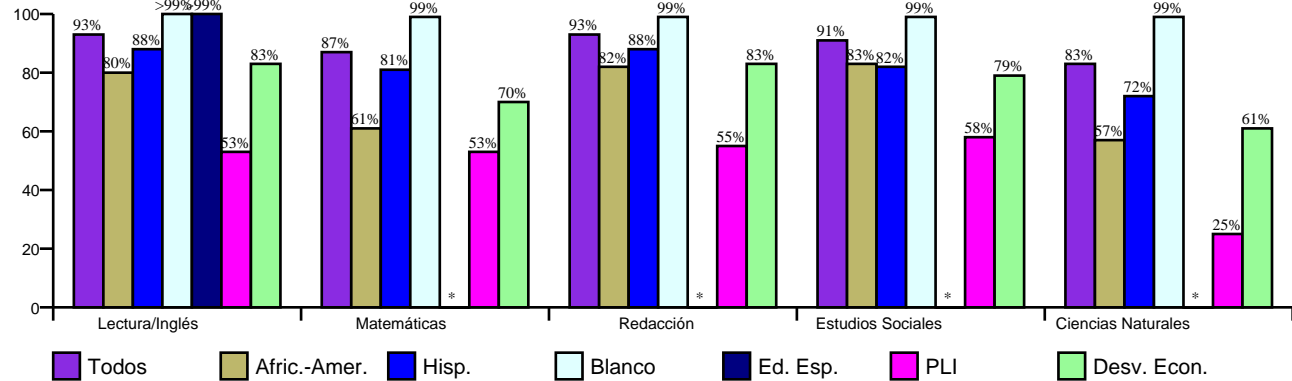
Progreso Anual Adecuado de Acuerdo a NCLB
 Cumplió Cumplió Cumplió

http://www.austinisd.org/inside/docs/estatl_y_federal.doc

Índices Asociados con la Preparación para la Educación Superior (HERC)

No se Aplica

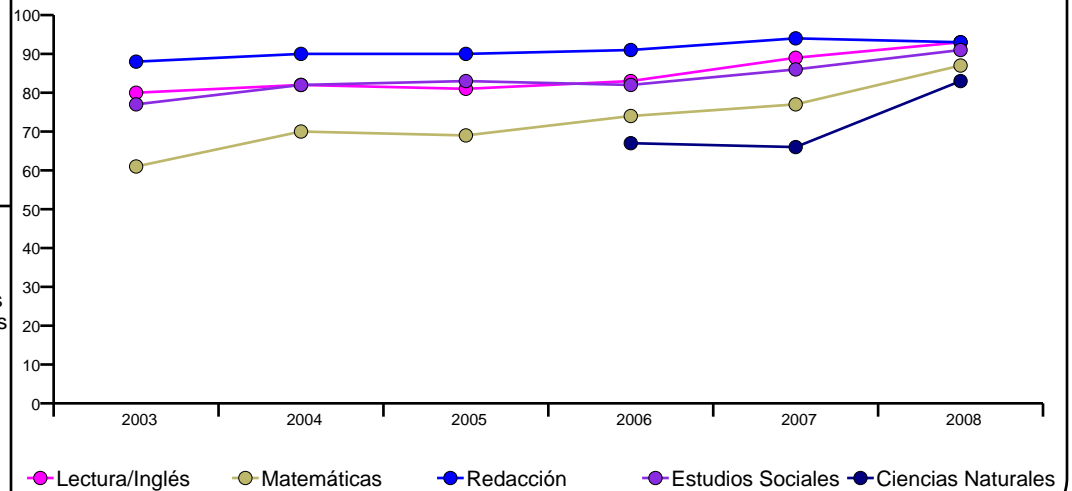
Porcentaje de Estudiantes que Pasaron TAKS, Primavera 2008



Porcentaje de Estudiantes que Pasaron TAKS, 2003-2008

	Lectura/Inglés	Matemáticas	Redacción	Estudios Sociales	Ciencias Naturales
2003	80%	61%	88%	77%	n/a
2004	82%	70%	90%	82%	n/a
2005	81%	69%	90%	83%	n/a
2006	83%	74%	91%	82%	67%
2007	89%	77%	94%	86%	66%
2008	93%	87%	93%	91%	83%
Cambio en 1 Año	4	10	-1	5	17
Cambio en 5 Años	13	26	5	14	

Porcentaje de Estudiantes que Pasaron TAKS



Porcentaje de Estudiantes Laudables en TAKS, Spring 2008

	Lectura/Inglés	Matemáticas	Redacción	Estudios Sociales	Ciencias Naturales
Todos	67%	51%	58%	46%	49%
Afric.-Amer.	30%	13%	20%	21%	8%
Hisp.	47%	31%	43%	24%	30%
Blanco	92%	74%	82%	68%	76%
Ed. Esp.	40%	*	*	*	*
PLI	13%	9%	5%	<1%	<1%
Desv. Econ.	34%	19%	24%	19%	13%



Distrito Escolar Independiente de Austin 2008-2009

Kealing Middle School Calificación Escolar

<http://www.austinschools.org/kealing>



1607 Pennsylvania Ave
Austin, TX 78702
Teléfono: (512) 414-3214
Fax: (512) 478-9133
Director/a: Lynda Redler - Interino/a

Estudiantes por Programa, 2008-09

Inglés como Segundo Idioma	7.5%
Dotados/Talentosos	36.1%
Cursos Avanzados	n/a
Educación Especial	5.0%
Carrera Técnica	33.7%
Con Desventaja Económica	45.3%
Proficiencia Limitada en Inglés	8.3%
En Riesgo	30.2%
Bilingüe	0.0%

Conductas de los Estudiantes, 2007-08

Tasa de Asistencia	95.4%
Colocación Disciplinaria	0.4%
Porcentaje de Estudiantes Retenidos	
6th Grade	0.3%
7th Grade	0.2%
8th Grade	0.0%

Perfil de los Maestros y de el Personal, 2008-09

Género	
Mujer	71.8%
Hombre	28.2%
Raza/Grupo Étnico	
Africano Americano	17.3%
Asiático	5.5%
Hispano	12.7%
Nativo Americano	0.0%
Blanco	64.5%
Promedio de Años de Experiencia	
	9
Maestros Altamente Calificados, 07-08	
	100.0%
% Clases Enseñadas por Maestros Altamente Calificados, 07-08	
	100.0%

Perfil de los Estudiantes

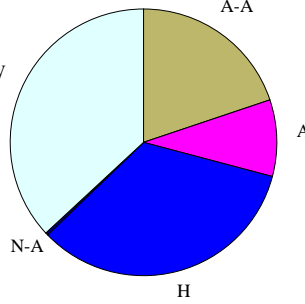
Matriculados 1260

Género

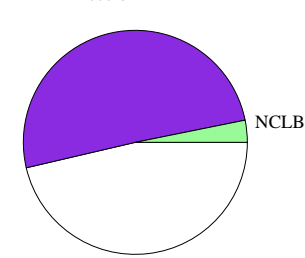
Mujer	49.4%
Hombre	50.6%

Raza/Grupo Étnico

Afric.-Amer. (A-A)	19.8%
Asiático (A)	9.3%
Hispano (H)	33.7%
Nat.-Amer. (N-A)	0.3%
Blanco (B)	36.9%

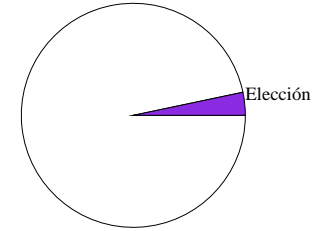


Transferencias de Ingreso



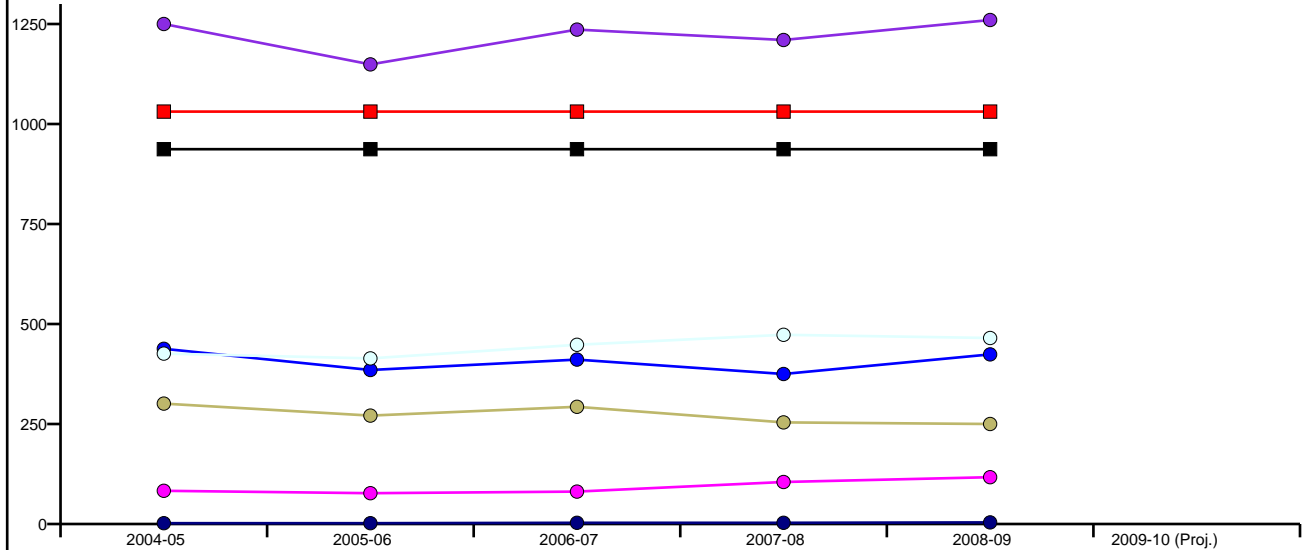
NCLB: 40 Elección: 636

Transferencias de Salida



NCLB: 0 Elección: 40

Inscripciones por Grupo Étnico por Año y por Capacidad del Edificio



	2004-05	2005-06	2006-07	2007-08	2008-09	2009-10 (Proj.)
■ Cap. Perm.	937	937	937	937	937	Pending
■ Cap. Func.	1031	1031	1031	1031	1031	Pending
● Todos	1250	1149	1236	1210	1260	Pending
● Afric.-Amer.	301	271	293	254	250	Pending
● Hisp.	438	385	411	375	424	Pending
○ Blanco	426	414	448	473	465	Pending
● Nat.-Amer.	2	2	3	3	4	Pending
● Asiático	83	77	81	105	117	Pending