



Distrito Escolar Independiente de Austin 2008-2009 Bowie High School Calificación Escolar

<http://www.austinschools.org/bowie>



4103 Slaughter Ln
Austin, TX 78749
Teléfono: (512) 414-5247
Fax: (512) 292-0527
Director/a: Stephen Kane

Clasificación de las Escuelas
2006 2007 2008
Aceptable Aceptable Reconocida

Reconocimiento de Oro del Progreso Académico



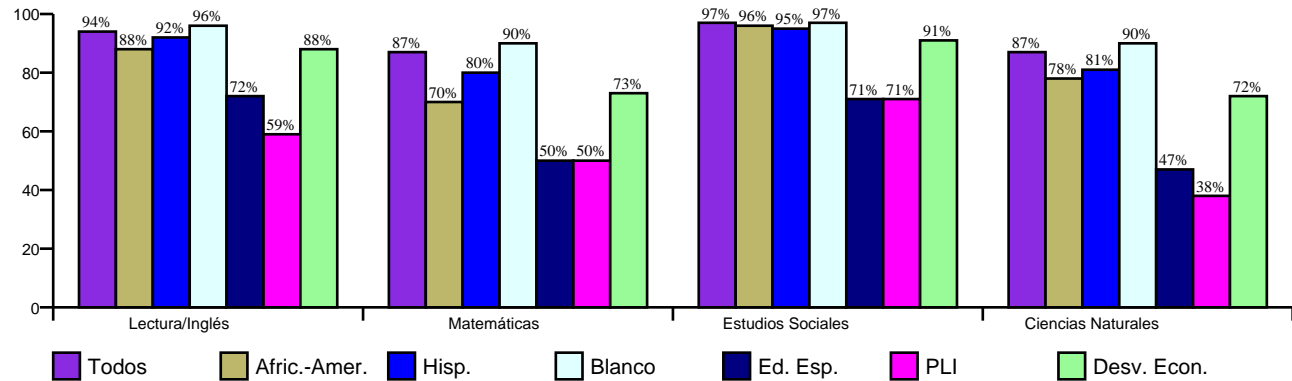
Progreso Anual Adecuado de Acuerdo a NCLB
No Cumplió Cumplió Cumplió

http://www.austinisd.org/inside/docs/estatl_y_federal.doc

Índices Asociados con la Preparación para la Educación Superior (HERC)

Graduados en el RHSP o el DAP del Total	87.1%
% Finalización en 4 Años	97.1%
En/Arriba de 2200 HERC	
Inglés	65.0%
Matemáticas	79.0%
Cursos Avanzados en Exámenes AP/IB	
Tasa de Participación En/Arriba del Criterio	66.2%
Puntaje SAT Promedio	1088
Puntaje ACT Promedio	22.8

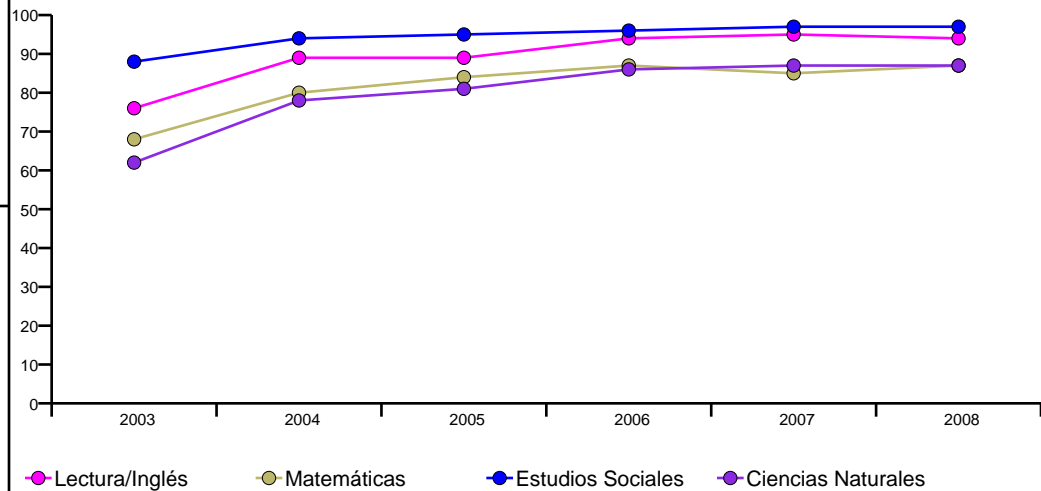
Porcentaje de Estudiantes que Pasaron TAKS, Primavera 2008



Porcentaje de Estudiantes que Pasaron TAKS, 2003-2008

	Lectura/Inglés	Matemáticas	Estudios Sociales	Ciencias Naturales
2003	76%	68%	88%	62%
2004	89%	80%	94%	78%
2005	89%	84%	95%	81%
2006	94%	87%	96%	86%
2007	95%	85%	97%	87%
2008	94%	87%	97%	87%
Cambio en				
1 Año	-1	2	0	0
5 Años	18	19	9	25

Porcentaje de Estudiantes que Pasaron TAKS



Porcentaje de Estudiantes Laudables en TAKS, Spring 2008

	Lectura/Inglés	Matemáticas	Estudios Sociales	Ciencias Naturales
Todos	35%	38%	55%	25%
Afric.-Amer.	23%	20%	33%	12%
Hisp.	30%	27%	45%	16%
Blanco	37%	43%	60%	28%
Ed. Esp.	6%	8%	14%	6%
PLI	7%	27%	14%	<1%
Desv. Econ.	20%	18%	29%	11%



Distrito Escolar Independiente de Austin 2008-2009 Bowie High School Calificación Escolar

<http://www.austinschools.org/bowie>



4103 Slaughter Ln
Austin, TX 78749
Teléfono: (512) 414-5247
Fax: (512) 292-0527
Director/a: Stephen Kane

Estudiantes por Programa, 2008-09

Inglés como Segundo Idioma	1.0%
Dotados/Talentedos	10.9%
Cursos Avanzados	35.1%
Educación Especial	7.8%
Carrera Técnica	58.5%
Con Desventaja Económica	11.6%
Proficiencia Limitada en Inglés	1.6%
En Riesgo	35.7%

Conductas de los Estudiantes, 2007-08

Tasa de Asistencia	94.4%
Colocación Disciplinaria	0.6%
Porcentaje de Estudiantes Retenidos	
9th Grade	5.2%
10th Grade	2.3%
11th Grade	1.6%
12th Grade	1.7%

Perfil de los Maestros y de el Personal, 2008-09

Género	
Mujer	64.5%
Hombre	35.5%
Raza/Grupo Étnico	
Africano Americano	3.9%
Asiático	1.5%
Hispano	12.3%
Nativo Americano	0.5%
Blanco	81.8%
Promedio de Años de Experiencia	14
Maestros Altamente Calificados, 07-08	100.0%
% Clases Enseñadas por Maestros Altamente Calificados, 07-08	100.0%

Perfil de los Estudiantes

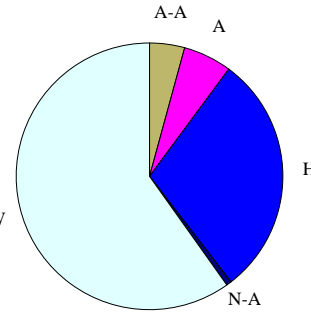
Matriculados 2754

Género

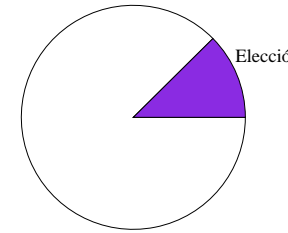
Mujer	49.9%
Hombre	50.1%

Raza/Grupo Étnico

■ Afric.-Amer. (A-A)	4.2% W
■ Asiático (A)	5.9%
■ Hispano (H)	29.4%
■ Nat.-Amer. (N-A)	0.6%
■ Blanco (B)	59.8%

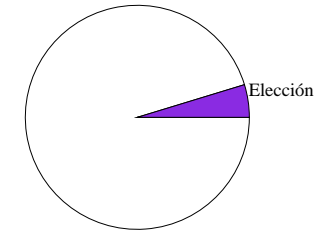


Transferencias de Ingreso



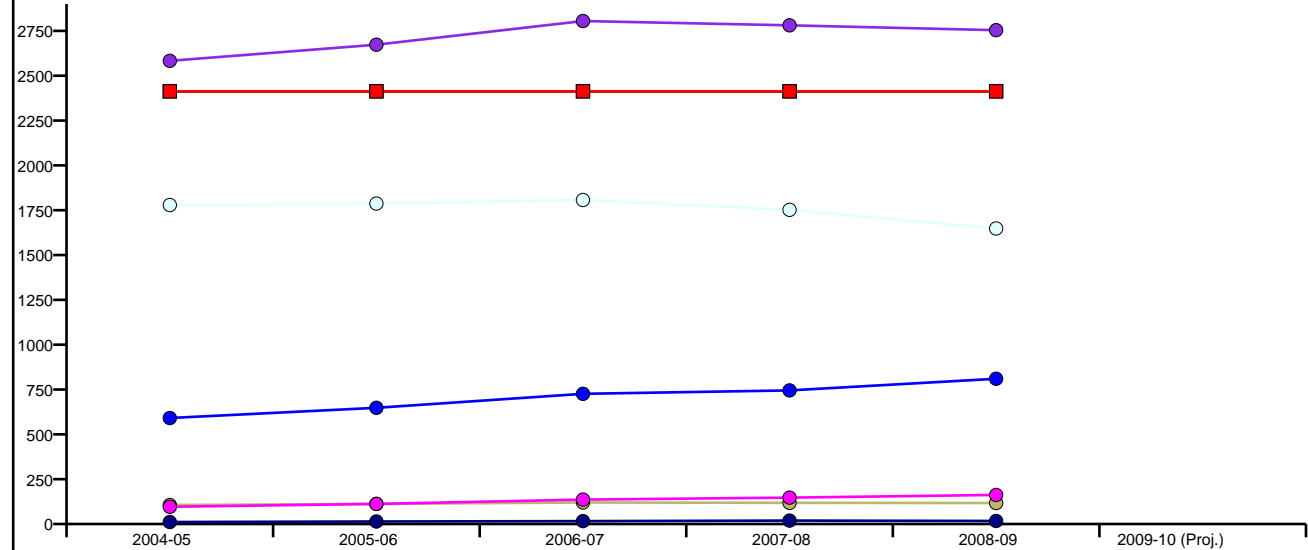
NCLB: 0 Elección: 342

Transferencias de Salida



NCLB: 0 Elección: 131

Inscripciones por Grupo Étnico por Año y por Capacidad del Edificio



	2004-05	2005-06	2006-07	2007-08	2008-09	2009-10 (Proj.)
■ Cap. Perm.	2413	2413	2413	2413	2413	Pending
■ Cap. Func.	2413	2413	2413	2413	2413	Pending
● Todos	2583	2673	2805	2781	2754	Pending
● Afric.-Amer.	106	112	120	118	117	Pending
● Hisp.	591	648	726	745	810	Pending
○ Blanco	1779	1787	1807	1752	1648	Pending
● Nat.-Amer.	11	14	16	19	17	Pending
● Asiático	96	112	136	147	162	Pending