



# Distrito Escolar Independiente de Austin 2008-2009 Anderson High School Calificación Escolar



<http://www.austinschools.org/campus/anderson/index.php>

8403 Mesa Drive  
Austin, TX 78759  
Teléfono: (512) 414-2538  
Fax: (512) 338-1293  
Director/a: Donna Houser

**Clasificación de las Escuelas**  
2006                      2007                      2008  
Aceptable                      Aceptable                      Aceptable

**Reconocimiento de Oro del Progreso Académico**



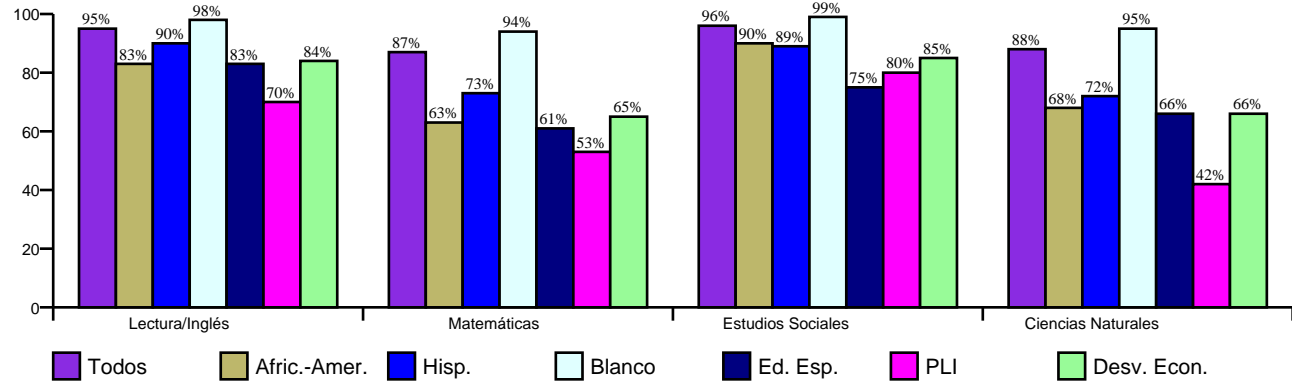
**Progreso Anual Adecuado de Acuerdo a NCLB**  
Cumplió                      Cumplió                      Cumplió

[http://www.austinisd.org/inside/docs/estatl\\_y\\_federal.doc](http://www.austinisd.org/inside/docs/estatl_y_federal.doc)

### Índices Asociados con la Preparación para la Educación Superior (HERC)

Graduados en el RHSP o el DAP del Total	80.4%
% Finalización en 4 Años	93.9%
<b>En/Arriba de 2200 HERC</b>	
Inglés	71.0%
Matemáticas	80.0%
<b>Cursos Avanzados en Exámenes AP/IB</b>	34.2%
Tasa de Participación En/Arriba del Criterio	48.8%
En/Arriba del Criterio	68.6%
Puntaje SAT Promedio	1144
Puntaje ACT Promedio	24.0

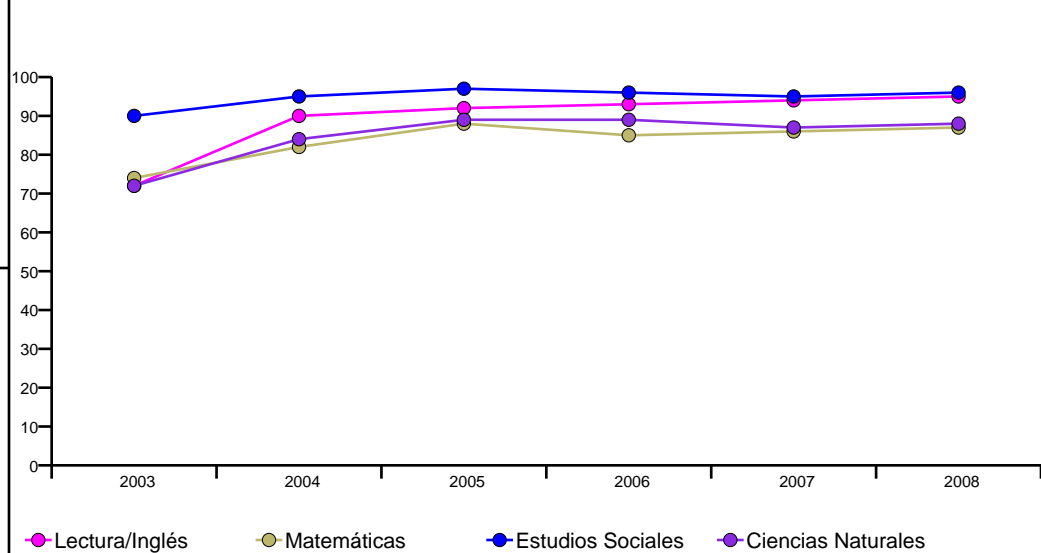
### Porcentaje de Estudiantes que Pasaron TAKS, Primavera 2008



### Porcentaje de Estudiantes que Pasaron TAKS, 2003-2008

	Lectura/Inglés	Matemáticas	Estudios Sociales	Ciencias Naturales
2003	72%	74%	90%	72%
2004	90%	82%	95%	84%
2005	92%	88%	97%	89%
2006	93%	85%	96%	89%
2007	94%	86%	95%	87%
2008	95%	87%	96%	88%
<b>Cambio en 1 Año</b>	1	1	1	1
<b>Cambio en 5 Años</b>	23	13	6	16

### Porcentaje de Estudiantes que Pasaron TAKS



### Porcentaje de Estudiantes Laudables en TAKS, Spring 2008

	Lectura/Inglés	Matemáticas	Estudios Sociales	Ciencias Naturales
Todos	44%	47%	55%	36%
Afric.-Amer.	17%	15%	22%	5%
Hisp.	24%	21%	34%	14%
Blanco	53%	59%	65%	45%
Ed. Esp.	<1%	16%	13%	13%
PLI	7%	15%	4%	4%
Desv. Econ.	13%	17%	24%	10%



# Distrito Escolar Independiente de Austin 2008-2009 Anderson High School Calificación Escolar

<http://www.austinschools.org/campus/anderson/index.php>



8403 Mesa Drive  
Austin, TX 78759  
Teléfono: (512) 414-2538  
Fax: (512) 338-1293  
Director/a: Donna Houser

### Estudiantes por Programa, 2008-09

Inglés como Segundo Idioma	4.6%
Dotados/Talentedos	12.5%
Cursos Avanzados	37.0%
Educación Especial	8.7%
Carrera Técnica	26.0%
Con Desventaja Económica	20.5%
Proficiencia Limitada en Inglés	5.8%
En Riesgo	38.1%

### Conductas de los Estudiantes, 2007-08

Tasa de Asistencia	93.1%
Colocación Disciplinaria	0.7%
Porcentaje de Estudiantes Retenidos	
9th Grade	6.6%
10th Grade	3.9%
11th Grade	2.1%
12th Grade	4.4%

### Perfil de los Maestros y de el Personal, 2008-09

Género	
Mujer	65.0%
Hombre	35.0%

Raza/Grupo Étnico	
Africano Americano	4.9%
Asiático	2.5%
Hispano	10.4%
Nativo Americano	0.6%
Blanco	81.6%

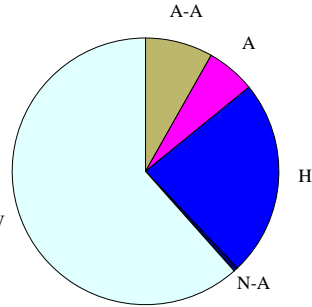
Promedio de Años de Experiencia	12
Maestros Altamente Calificados, 07-08	100.0%
% Clases Enseñadas por Maestros Altamente Calificados, 07-08	100.0%

### Perfil de los Estudiantes

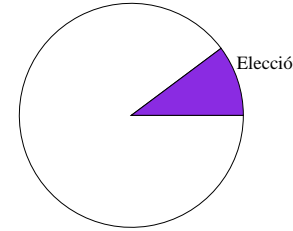
Matriculados	2087
Género	
Mujer	48.9%
Hombre	51.1%

#### Raza/Grupo Étnico

<span style="color: #808000;">■</span> Afric.-Amer. (A-A)	8.2%
<span style="color: #FF00FF;">■</span> Asiático (A)	5.9%
<span style="color: #0000FF;">■</span> Hispano (H)	23.8%
<span style="color: #000080;">■</span> Nat.-Amer. (N-A)	0.5%
<span style="color: #ADD8E6;">■</span> Blanco (B)	61.6%

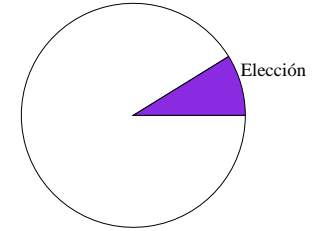


### Transferencias de Ingreso



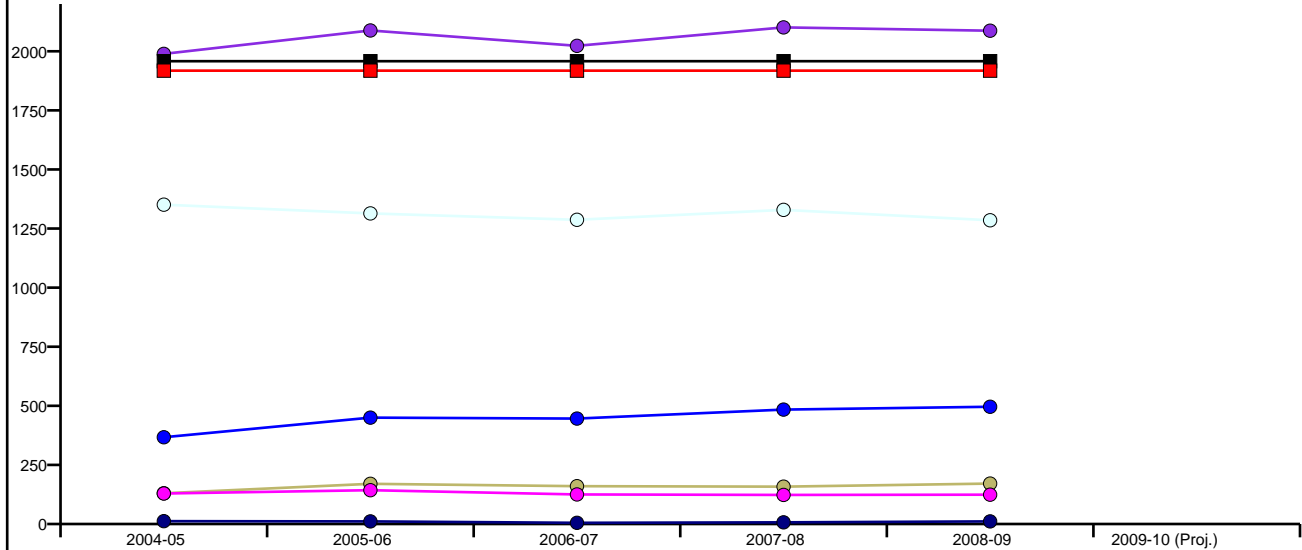
NCLB: 0 Elección: 213

### Transferencias de Salida



NCLB: 0 Elección: 185

### Inscripciones por Grupo Étnico por Año y por Capacidad del Edificio



	2004-05	2005-06	2006-07	2007-08	2008-09	2009-10 (Proj.)
■ Cap. Perm.	1958	1958	1958	1958	1958	Pending
■ Cap. Func.	1918	1918	1918	1918	1918	Pending
● Todos	1989	2088	2023	2101	2087	Pending
● Afric.-Amer.	130	170	160	158	171	Pending
● Hisp.	367	450	446	484	496	Pending
○ Blanco	1351	1314	1287	1329	1285	Pending
● Nat.-Amer.	12	11	5	7	11	Pending
● Asiático	129	143	125	123	124	Pending