



Distrito Escolar Independiente de Austin 2008-2009 Crockett High School Calificación Escolar

<http://www.austinisd.org/schools/details.phtml?id=016>



5601 Manchaca Rd
Austin, TX 78745
Teléfono: (512) 414-2532
Fax: (512) 447-0489
Director/a: Craig Shapiro

Clasificación de las Escuelas
2006 2007 2008
Inaceptable Aceptable Inaceptable

Progreso Anual Adecuado de Acuerdo a NCLB
No Cumplió No Cumplió No Cumplió

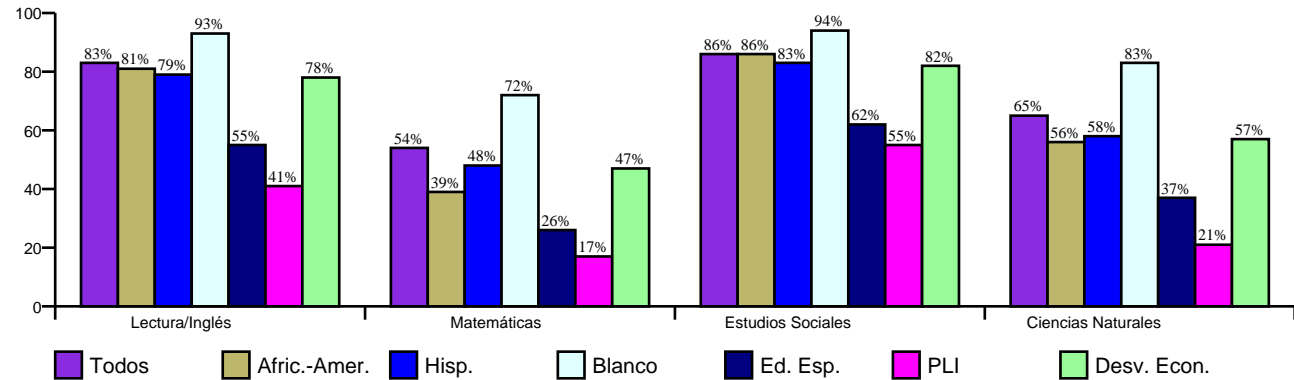
Reconocimiento de Oro del Progreso Académico
n/a

http://www.austinisd.org/inside/docs/estatl_y_federal.doc

Índices Asociados con la Preparación para la Educación Superior (HERC)

Graduados en el RHSP o el DAP del Total	80.8%
% Finalización en 4 Años	84.1%
En/Arriba de 2200 HERC	
Inglés	45.0%
Matemáticas	39.0%
Cursos Avanzados en Exámenes AP/IB	
Tasa de Participación	15.7%
En/Arriba del Criterio	32.1%
En/Arriba del Criterio	37.2%
Puntaje SAT Promedio	925
Puntaje ACT Promedio	18.2

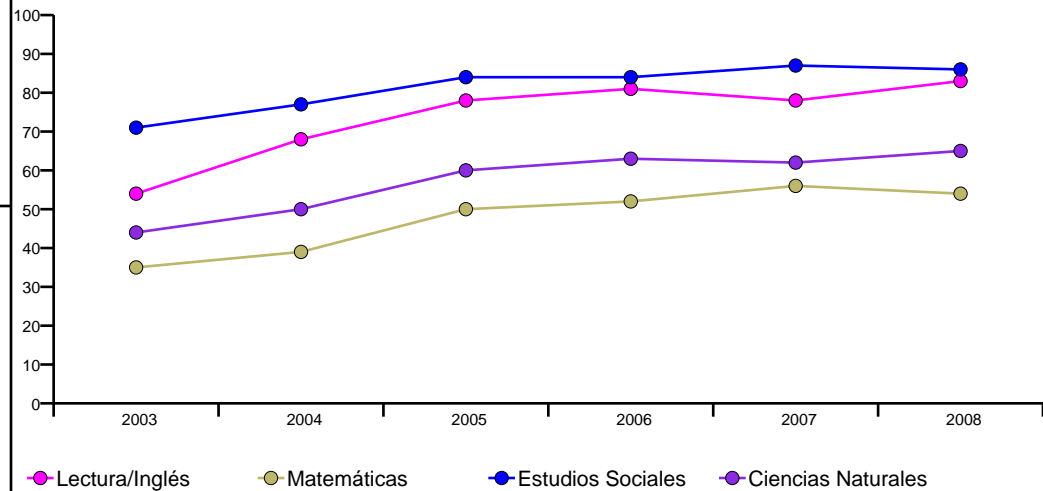
Porcentaje de Estudiantes que Pasaron TAKS, Primavera 2008



Porcentaje de Estudiantes que Pasaron TAKS, 2003-2008

	Lectura/Inglés	Matemáticas	Estudios Sociales	Ciencias Naturales
2003	54%	35%	71%	44%
2004	68%	39%	77%	50%
2005	78%	50%	84%	60%
2006	81%	52%	84%	63%
2007	78%	56%	87%	62%
2008	83%	54%	86%	65%
Cambio en				
1 Año	5	-2	-1	3
5 Años	29	19	15	21

Porcentaje de Estudiantes que Pasaron TAKS



Porcentaje de Estudiantes Laudables en TAKS, Spring 2008

	Lectura/Inglés	Matemáticas	Estudios Sociales	Ciencias Naturales
Todos	16%	11%	25%	9%
Afric.-Amer.	13%	2%	19%	4%
Hisp.	12%	8%	18%	5%
Blanco	26%	24%	43%	19%
Ed. Esp.	4%	5%	7%	1%
PLI	1%	2%	<1%	<1%
Desv. Econ.	13%	8%	18%	7%



Distrito Escolar Independiente de Austin 2008-2009 Crockett High School Calificación Escolar

<http://www.austinisd.org/schools/details.phtml?id=016>



5601 Manchaca Rd
Austin, TX 78745
Teléfono: (512) 414-2532
Fax: (512) 447-0489
Director/a: Craig Shapiro

Estudiantes por Programa, 2008-09

Inglés como Segundo Idioma	11.4%
Dotados/Talentos	6.5%
Cursos Avanzados	22.3%
Educación Especial	17.8%
Carrera Técnica	54.9%
Con Desventaja Económica	57.7%
Proficiencia Limitada en Inglés	12.6%
En Riesgo	74.2%

Conductas de los Estudiantes, 2007-08

Tasa de Asistencia	89.7%
Colocación Disciplinaria	0.8%
Porcentaje de Estudiantes Retenidos	
9th Grade	13.2%
10th Grade	6.7%
11th Grade	3.9%
12th Grade	7.3%

Perfil de los Maestros y de el Personal, 2008-09

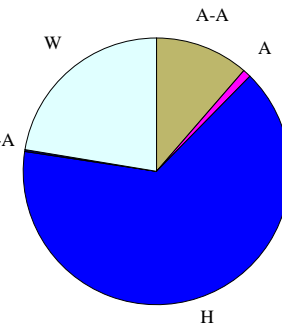
Género	
Mujer	63.7%
Hombre	36.3%
Raza/Grupo Étnico	
Africano Americano	10.6%
Asiático	1.3%
Hispano	15.6%
Nativo Americano	0.0%
Blanco	72.5%
Promedio de Años de Experiencia	
	9
Maestros Altamente Calificados, 07-08	
	100.0%
% Clases Enseñadas por Maestros Altamente Calificados, 07-08	
	100.0%

Perfil de los Estudiantes

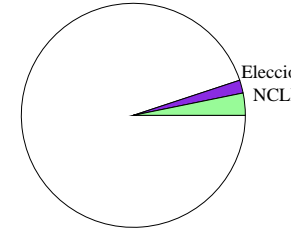
Matriculados 1813
Género
Mujer 48.5%
Hombre 51.5%

Raza/Grupo Étnico

Afric.-Amer. (A-A)	11.4%
Asiático (A)	1.0%
Hispano (H)	65.0%
Nat.-Amer. (N-A)	0.2%
Blanco (B)	22.4%

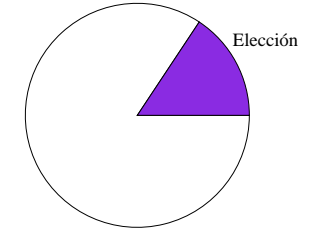


Transferencias de Ingreso



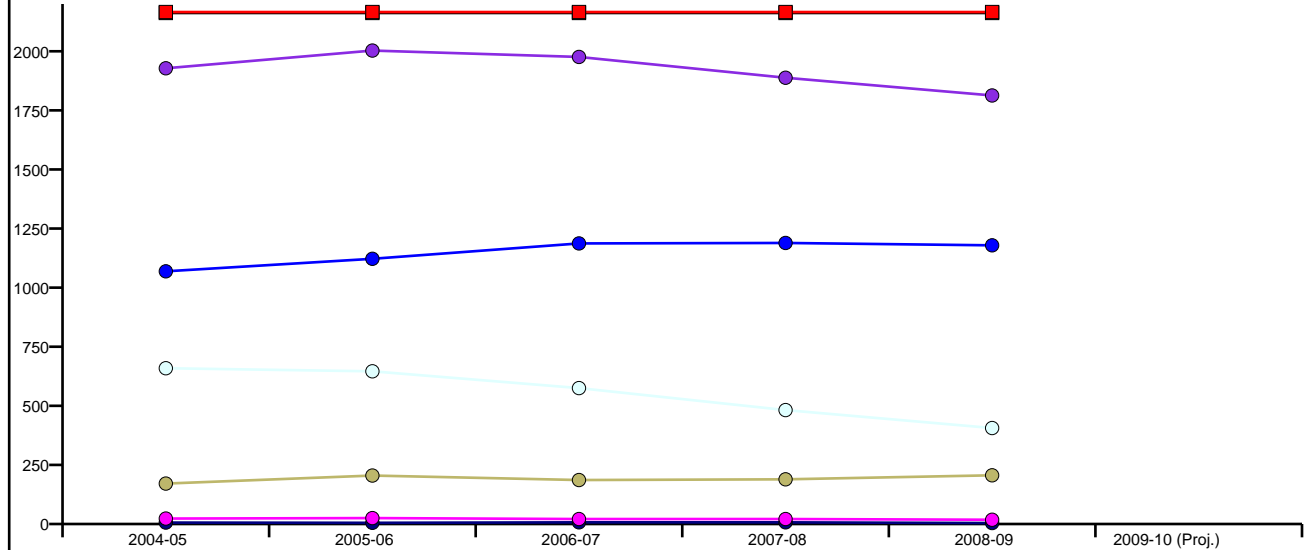
NCLB: 58 Elección: 34

Transferencias de Salida



NCLB: 0 Elección: 296

Inscripciones por Grupo Étnico por Año y por Capacidad del Edificio



	2004-05	2005-06	2006-07	2007-08	2008-09	2009-10 (Proj.)
■ Cap. Perm.	2162	2162	2162	2162	2162	Pending
■ Cap. Func.	2166	2166	2166	2166	2166	Pending
● Todos	1928	2003	1976	1888	1813	Pending
● Afric.-Amer.	171	205	186	189	206	Pending
● Hisp.	1069	1122	1187	1189	1179	Pending
○ Blanco	659	646	575	482	406	Pending
● Nat.-Amer.	6	5	7	7	4	Pending
● Asiático	23	25	21	21	18	Pending