



Distrito Escolar Independiente de Austin 2008-2009 Travis High School Calificación Escolar

<http://www.austinschools.org/travis>



1211 East Oltorf
Austin, TX 78704
Teléfono: (512) 414-2527
Fax: (512) 707-0050
Director/a: Rene Garganta

Clasificación de las Escuelas
2006 2007 2008
Aceptable Inaceptable Aceptable

Reconocimiento de Oro del Progreso Académico



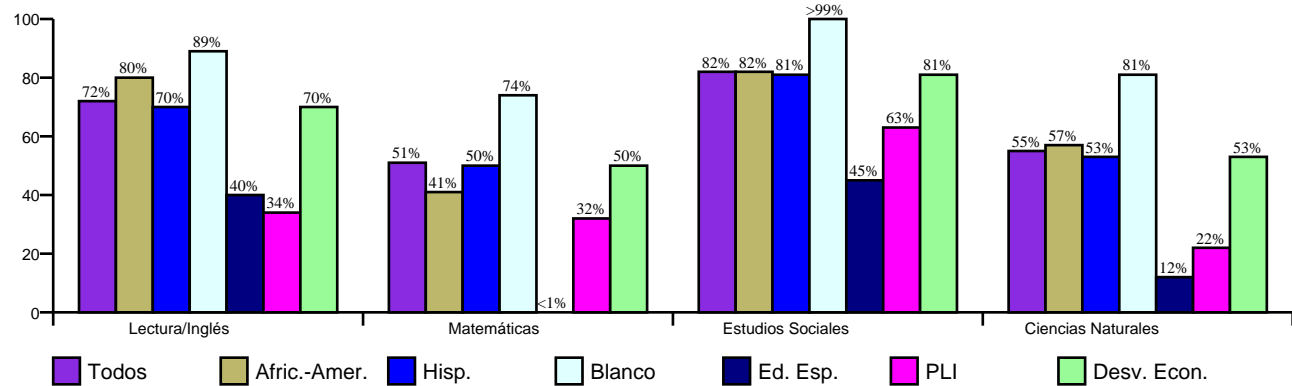
Progreso Anual Adecuado de Acuerdo a NCLB
NI: Etapa 3 NI: Etapa 4 Missed, Stage 5

http://www.austinisd.org/inside/docs/estatf_y_federal.doc

Índices Asociados con la Preparación para la Educación Superior (HERC)

Graduados en el RHSP o el DAP del Total	62.4%
% Finalización en 4 Años	70.9%
En/Arriba de 2200 HERC	
Inglés	34.0%
Matemáticas	36.0%
Cursos Avanzados en Exámenes AP/IB	14.5%
Tasa de Participación En/Arriba del Criterio	22.2%
Puntaje SAT Promedio	822
Puntaje ACT Promedio	15.5

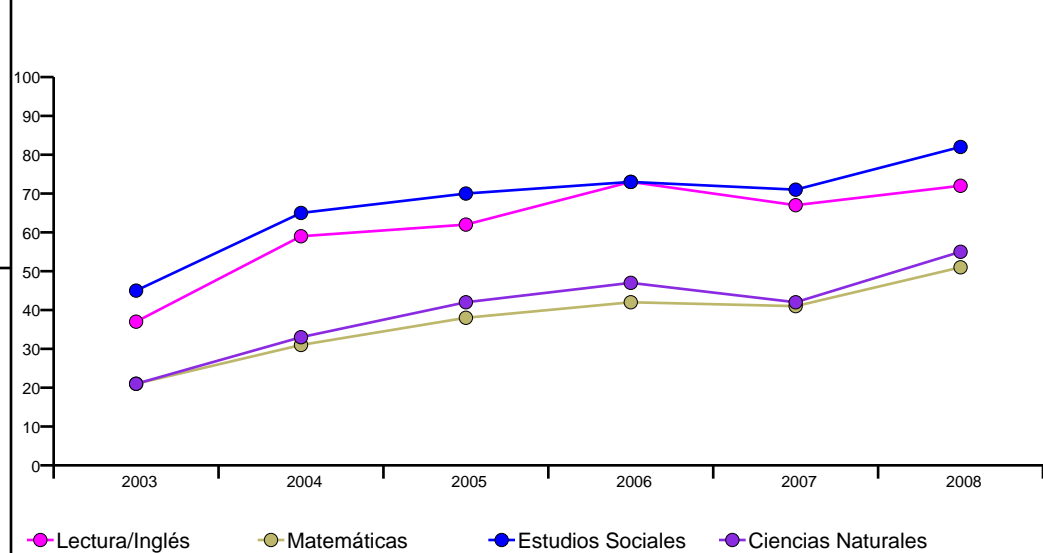
Porcentaje de Estudiantes que Pasaron TAKS, Primavera 2008



Porcentaje de Estudiantes que Pasaron TAKS, 2003-2008

	Lectura/Inglés	Matemáticas	Estudios Sociales	Ciencias Naturales
2003	37%	21%	45%	21%
2004	59%	31%	65%	33%
2005	62%	38%	70%	42%
2006	73%	42%	73%	47%
2007	67%	41%	71%	42%
2008	72%	51%	82%	55%
Cambio en 1 Año	5	10	11	13
Cambio en 5 Años	35	30	37	34

Porcentaje de Estudiantes que Pasaron TAKS



Porcentaje de Estudiantes Laudables en TAKS, Spring 2008

	Lectura/Inglés	Matemáticas	Estudios Sociales	Ciencias Naturales
Todos	8%	9%	13%	4%
Afric.-Amer.	14%	6%	16%	4%
Hisp.	7%	8%	12%	4%
Blanco	19%	26%	26%	5%
Ed. Esp.	<1%	<1%	2%	<1%
PLI	<1%	1%	2%	<1%
Desv. Econ.	8%	8%	12%	4%



Distrito Escolar Independiente de Austin 2008-2009

Travis High School Calificación Escolar

<http://www.austinschools.org/travis>



1211 East Oltorf
Austin, TX 78704
Teléfono: (512) 414-2527
Fax: (512) 707-0050
Director/a: Rene Garganta

Estudiantes por Programa, 2008-09

Inglés como Segundo Idioma	25.0%
Dotados/Talentedos	3.9%
Cursos Avanzados	54.0%
Educación Especial	16.1%
Carrera Técnica	63.3%
Con Desventaja Económica	83.4%
Proficiencia Limitada en Inglés	26.6%
En Riesgo	81.2%

Conductas de los Estudiantes, 2007-08

Tasa de Asistencia	84.5%
Colocación Disciplinaria	2.2%
Porcentaje de Estudiantes Retenidos	
9th Grade	28.2%
10th Grade	13.6%
11th Grade	3.6%
12th Grade	17.9%

Perfil de los Maestros y de el Personal, 2008-09

Género	
Mujer	58.3%
Hombre	41.7%

Raza/Grupo Étnico	
Africano Americano	11.5%
Asiático	0.6%
Hispano	29.5%
Nativo Americano	0.0%
Blanco	58.3%

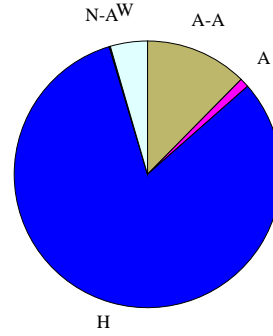
Promedio de Años de Experiencia	10
Maestros Altamente Calificados, 07-08	100.0%
% Clases Enseñadas por Maestros Altamente Calificados, 07-08	100.0%

Perfil de los Estudiantes

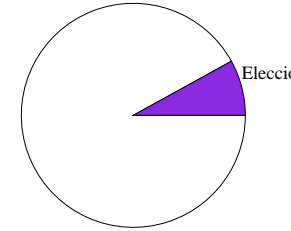
Matriculados	1421
Género	
Mujer	48.6%
Hombre	51.4%

Raza/Grupo Étnico

Afric.-Amer. (A-A)	12.4%
Asiático (A)	1.1%
Hispano (H)	81.8%
Nat.-Amer. (N-A)	0.1%
Blanco (B)	4.5%

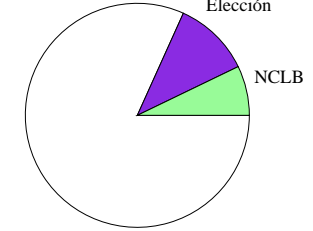


Transferencias de Ingreso



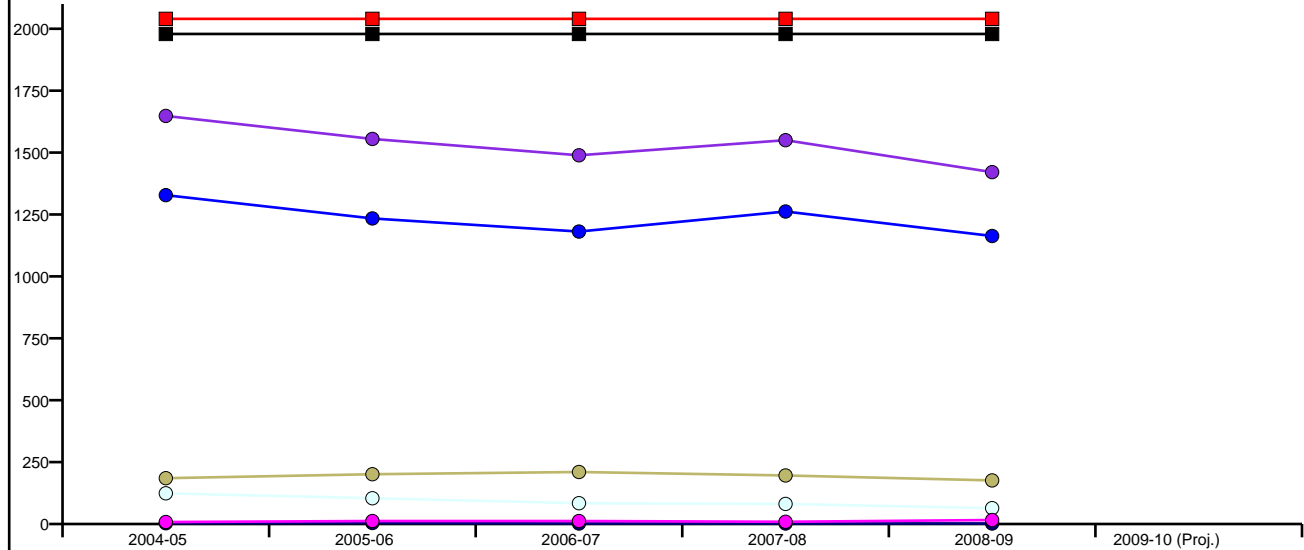
NCLB: 0 Elección: 114

Transferencias de Salida



NCLB: 111 Elección: 172

Inscripciones por Grupo Étnico por Año y por Capacidad del Edificio



	2004-05	2005-06	2006-07	2007-08	2008-09	2009-10 (Proj.)
■ Cap. Perm.	1979	1979	1979	1979	1979	Pending
■ Cap. Func.	2040	2040	2040	2040	2040	Pending
● Todos	1648	1555	1489	1550	1421	Pending
● Afric.-Amer.	185	201	210	196	176	Pending
● Hisp.	1328	1234	1181	1262	1163	Pending
○ Blanco	124	104	84	81	64	Pending
● Nat.-Amer.	3	4	2	2	2	Pending
● Asiático	8	12	12	9	16	Pending