



Distrito Escolar Independiente de Austin 2008-2009 Reagan High School Calificación Escolar

<http://www.austinschools.org/reagan>



7104 Berkman Dr
Austin, TX 78752
Teléfono: (512) 414-2523
Fax: (512) 452-7089
Director/a: Anabel Garza

Clasificación de las Escuelas
2006 2007 2008
Inaceptable Año 2 Inacep. Año 3 Inacep.

Progreso Anual Adecuado de Acuerdo a NCLB
NI: Etapa 3 NI: Etapa 4 Missed, Stage5

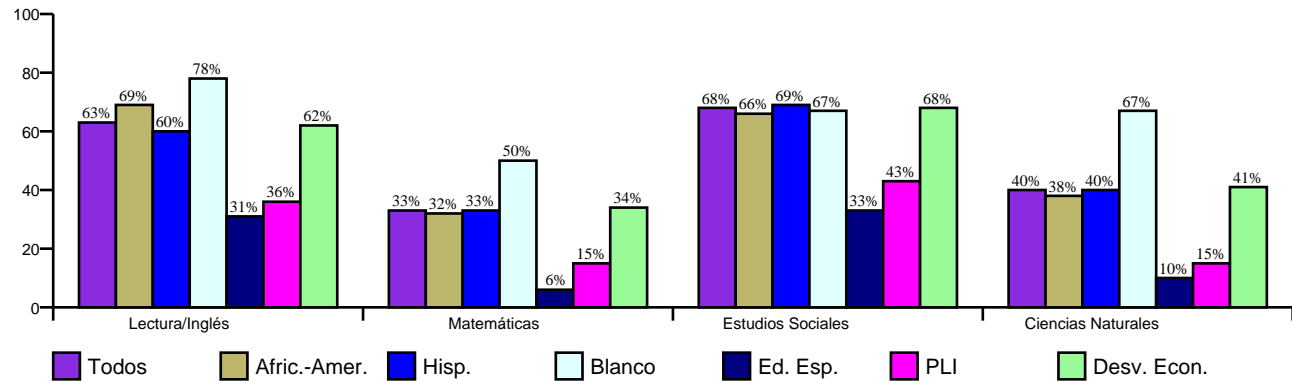
Reconocimiento de Oro del Progreso Académico
n/a

http://www.austinisd.org/inside/docs/estatl_y_federal.doc

Índices Asociados con la Preparación para la Educación Superior (HERC)

Graduados en el RHSP o el DAP del Total	70.1%
% Finalización en 4 Años	63.4%
En/Arriba de 2200 HERC	
Inglés	21.0%
Matemáticas	27.0%
Cursos Avanzados en Exámenes AP/IB	
Tasa de Participación En/Arriba del Criterio	11.1%
Puntaje SAT Promedio	28.7%
Puntaje ACT Promedio	7.7%
Puntaje SAT Promedio	798
Puntaje ACT Promedio	14.3

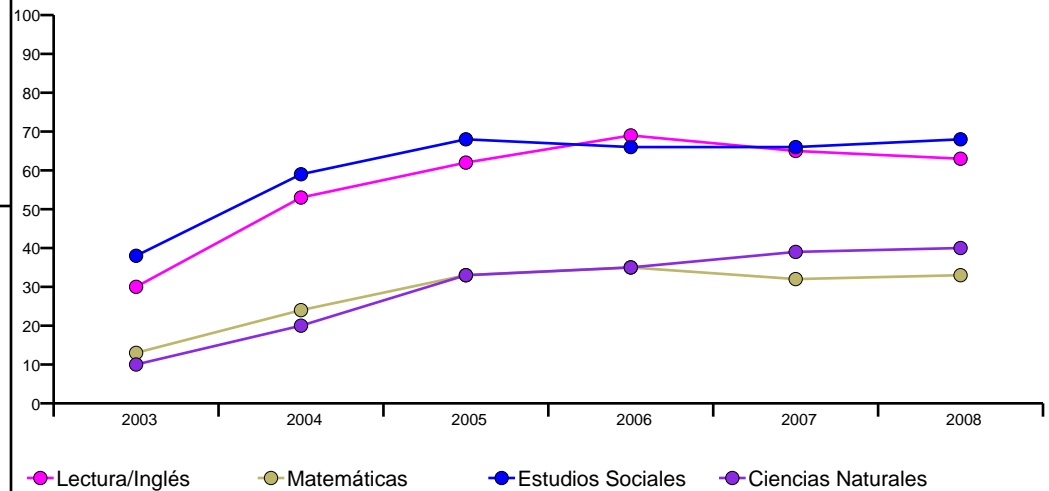
Porcentaje de Estudiantes que Pasaron TAKS, Primavera 2008



Porcentaje de Estudiantes que Pasaron TAKS, 2003-2008

	Lectura/Inglés	Matemáticas	Estudios Sociales	Ciencias Naturales
2003	30%	13%	38%	10%
2004	53%	24%	59%	20%
2005	62%	33%	68%	33%
2006	69%	35%	66%	35%
2007	65%	32%	66%	39%
2008	63%	33%	68%	40%
Cambio en				
1 Año	-2	1	2	1
5 Años	33	20	30	30

Porcentaje de Estudiantes que Pasaron TAKS



Porcentaje de Estudiantes Laudables en TAKS, Spring 2008

	Lectura/Inglés	Matemáticas	Estudios Sociales	Ciencias Naturales
Todos	7%	4%	7%	3%
Afric.-Amer.	1%	3%	6%	<1%
Hisp.	9%	5%	6%	3%
Blanco	11%	<1%	33%	17%
Ed. Esp.	<1%	<1%	<1%	<1%
PLI	1%	<1%	<1%	<1%
Desv. Econ.	7%	4%	7%	3%



Distrito Escolar Independiente de Austin 2008-2009

Reagan High School Calificación Escolar

<http://www.austinschools.org/reagan>



7104 Berkman Dr
Austin, TX 78752
Teléfono: (512) 414-2523
Fax: (512) 452-7089
Director/a: Anabel Garza

Estudiantes por Programa, 2008-09

Inglés como Segundo Idioma	32.4%
Dotados/Talentedos	3.7%
Cursos Avanzados	14.3%
Educación Especial	15.0%
Carrera Técnica	36.8%
Con Desventaja Económica	82.1%
Proficiencia Limitada en Inglés	33.5%
En Riesgo	86.8%

Conductas de los Estudiantes, 2007-08

Tasa de Asistencia	84.1%
Colocación Disciplinaria	1.1%
Porcentaje de Estudiantes Retenidos	
9th Grade	29.0%
10th Grade	18.7%
11th Grade	7.4%
12th Grade	12.9%

Perfil de los Maestros y de el Personal, 2008-09

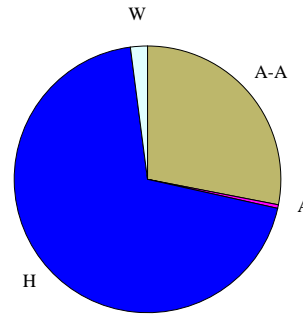
Género	
Mujer	51.4%
Hombre	48.6%
Raza/Grupo Étnico	
Africano Americano	20.6%
Asiático	2.8%
Hispano	24.3%
Nativo Americano	0.0%
Blanco	52.3%
Promedio de Años de Experiencia	
	7
Maestros Altamente Calificados, 07-08	
	100.0%
% Clases Enseñadas por Maestros Altamente Calificados, 07-08	
	100.0%

Perfil de los Estudiantes

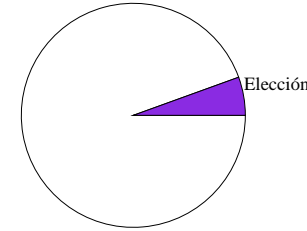
Matriculados 923
Género
Mujer 48.4%
Hombre 51.6%

Raza/Grupo Étnico

Afric.-Amer. (A-A)	28.1%
Asiático (A)	0.4%
Hispano (H)	69.4%
Nat.-Amer. (N-A)	0.0%
Blanco (B)	2.1%

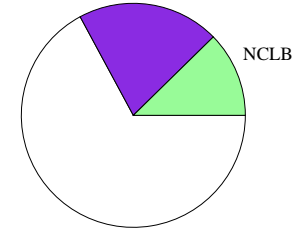


Transferencias de Ingreso



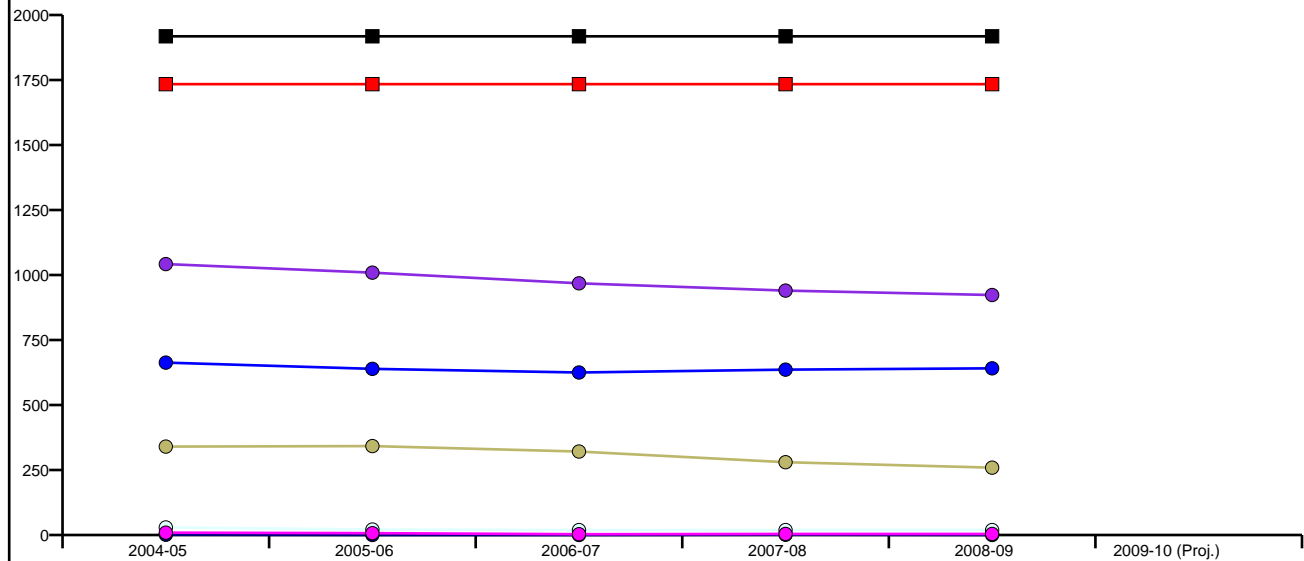
NCLB: 0 Elección: 51

Transferencias de Salida



NCLB: 116 Elección: 193

Inscripciones por Grupo Étnico por Año y por Capacidad del Edificio



	2004-05	2005-06	2006-07	2007-08	2008-09	2009-10 (Proj.)
Cap. Perm.	1918	1918	1918	1918	1918	Pending
Cap. Func.	1734	1734	1734	1734	1734	Pending
Todos	1042	1009	968	940	923	Pending
Afric.-Amer.	340	342	321	280	259	Pending
Hisp.	663	639	625	636	641	Pending
Blanco	29	21	19	19	19	Pending
Nat.-Amer.	1	0	0	1	0	Pending
Asiático	9	7	3	4	4	Pending