



### Harris Elementary School

1711 Wheless Lane Austin, TX 78723  
Teléfono: (512) 414-2085 Fax: (512) 929-7347  
<http://www.austinschools.org/harris>  
Director/a: Gloria Arredondo

Clasificación de las Escuelas  
2005 2006 2007  
Aceptable Reconocida Aceptable

Reconocimiento de Oro del Progreso Académico

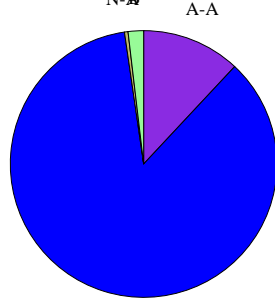


Progreso Anual Adecuado de Acuerdo a NCLB  
Cumplió Cumplió Cumplió

#### Perfil de los Estudiantes

Matriculados 694  
Género  
Mujer 47.3%  
Hombre 52.7%

Raza/Grupo Étnico



Africano Americano (A-A) 12.0%  
Asiático (A) 0.0%  
Hispano (H) 85.7%  
Nativo Americano (N-A) 0.4%  
Blanco (B) 1.9%

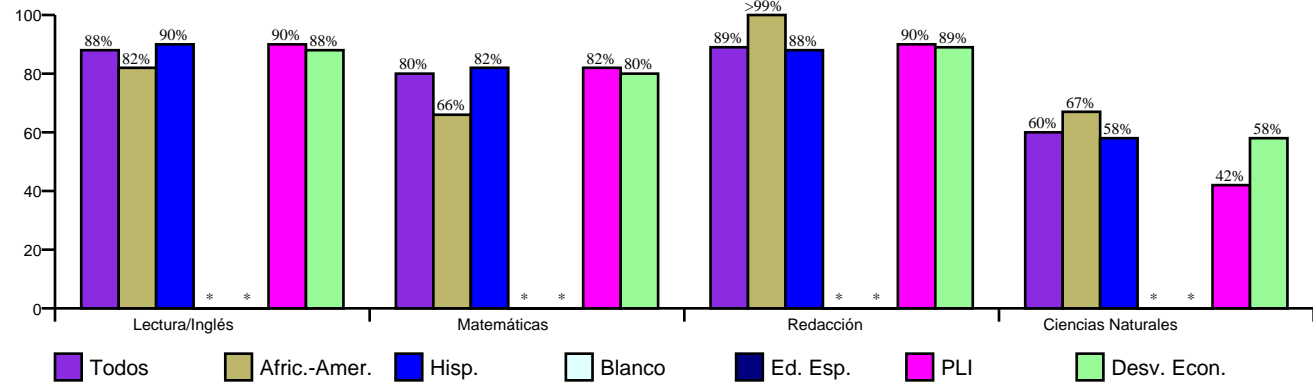
#### Estudiantes por Programa

Inglés como Segundo Idioma 4.0%  
Dotados/Talentedos 1.4%  
Cursos Avanzados n/a  
Educación Especial 5.3%  
Carrera Técnica n/a  
Con Desventaja Económica 97.8%  
Proficiencia Limitada en Inglés 73.1%  
En Riesgo 85.0%  
Bilingüe 68.0%

#### Conductas de los Estudiantes

Tasa de Asistencia 96.3%  
Colocación Disciplinaria 0.1%  
Porcentaje de Estudiantes Retenidos  
Kindergarten 1.9%  
1st Grado 1.1%  
2nd Grado 0.0%  
3rd Grado 0.0%  
4th Grado 1.3%  
5th Grado 0.0%  
6th Grado 0.0%

#### Porcentaje de Estudiantes que Pasaron TAKS, Primavera 2007



#### Porcentaje de Estudiantes Laudables en TAKS

	Lectura/Inglés	Matemáticas	Redacción	Ciencias Naturales
Todos	14%	20%	19%	10%
Afric.-Amer.	18%	3%	<1%	<1%
Hisp.	13%	22%	20%	11%
Blanco	*	*	*	*
Ed. Esp.	*	*	*	*
PLI	11%	18%	19%	6%
Desv. Econ.	14%	20%	17%	8%

#### Perfil de los Maestros y de el Personal

Género  
Mujer 86.0%  
Hombre 14.0%

Raza/Grupo Étnico  
Africano Americano 8.8%  
Asiático 1.8%  
Hispano 64.9%  
Nativo Americano 0.0%  
Blanco 24.6%

Promedio de Años de Experiencia 9  
Maestros Altamente Calificados 100.0%  
% Clases Enseñadas por Maestros Altamente Calificados n/a

#### Leyenda de Reconocimiento de Oro del Progreso Académico

☆: Mejoramiento Comparable en Lectura/Lengua Inglesa